

**Presseinfo 04/2020 – Neu von BESSEY ab August:
Decken- und Montagestütze STE mit Pumpgriff**

Kraftvoll geht´s hoch hinaus!

Stabil, belastbar, einhändig einsetzbar: Das sind die Merkmale der neuen, qualitativ hochwertigen Decken- und Montagestütze der Serie STE. Die Eigenentwicklung aus dem Hause BESSEY spart dank integriertem Pumpmechanismus und Schnellverschiebetaste zudem Zeit und Kosten.

Stark in der Leistung

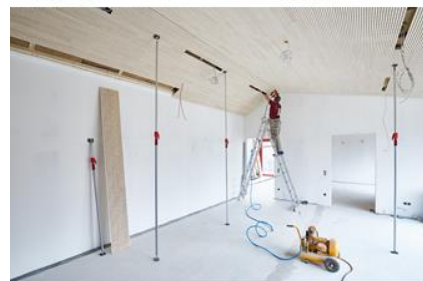
Die in drei Größen verfügbare Neuheit von BESSEY erweitert das Angebot an Decken- und Montagestützen um die – im Wettbewerbsvergleich – bislang leistungsstärkste Variante. Ihre **Belastungsgrenze reicht bei maximaler senkrechter Auszugslänge bis zu 200 kg und bei komplett eingefahrener Teleskopstange sogar bis zu 350 kg**. Die äußerst stabile Stahlkonstruktion und praktische Features ermöglichen perfekte Fixierarbeiten selbst in einer Höhe von bis zu 3,70 m. Der stufenlose Schwenkbereich der STE reicht von -45° bis +45°. Dadurch, sowie dank rutschsicherer PVC-Kontaktflächen, ist sie selbst in Schrägen sicher einsetzbar und ermöglicht das Positionieren und Halten einer Vielzahl an Materialien. Von Gipskarton über Holzbretter und Dachlatten bis hin zu Paneelen, Metallleisten, Folien und Lampenkörpern reicht die Bandbreite, wenn es auch einhändig sicher aufwärts gehen soll.

Einfach in der Handhabung

Unnötige Extra-Ausgaben für Zubehör? Ein zusätzlicher Arbeitsschritt fürs Zusammenbauen? Nicht mit der STE Decken- und Montagestütze von BESSEY! Denn hier sind **Pumpmechanismus und Schnellverschiebe-Taste zum Ein- und Ausfahren der Teleskopstange bereits fester Bestandteil des ergonomisch geformten Griffes**. So lässt sich die Stütze bereits mit wenigen Handgriffen exakt auf die Erfordernisse einstellen und sicher wieder lösen.

Wer die leistungsstarke Decken- und Montagestütze einsetzt, freut sich zudem über die kinderleichte Fixierung: Zum Voreinstellen der Deckenstütze wird die Lösetaste betätigt und das teleskopierbare Innenrohr auf die gewünschte Länge ausgezogen. Die Feineinstellung erfolgt durch Betätigen des Pumphebels, bis die Anlageplatte der Stütze am Werkstück anliegt. Anschließend genügt es, am Griff so lange im Uhrzeigersinn zu drehen, bis die gewünschte Haltekraft erreicht ist. Gelöst ist sie ebenso einfach: Zuerst wird sie gegen den Uhrzeigersinn gedreht, dann die Lösetaste betätigt, um das Innenrohr einzufahren.

Die Decken- und Montagestütze STE ist in drei Größen erhältlich: Die STE250 mit 145 bis 250 cm Verstellweg, die STE300 mit 170 bis 300 cm Verstellweg und die STE370 mit 207 bis 370 cm Verstellweg. Je nach Größe kostet diese zwischen 42 Euro und 49 Euro (UVP zzgl. ges. MwSt.)



Ansprechpartner

BESSEY Tool GmbH & Co. KG

Eva Albert

Mühlwiesenstraße 40

74321 Bietigheim-Bissingen, Deutschland

Fon +49 (0) 7142/4 01-305

Fax +49 (0) 7142/4 01-388

albert@bessey.de

www.bessey.de

Innovative, praxisnahe Produktlösungen wie diese haben bei BESSEY Tradition: Seit der Gründung als Blankstahlzieherei in Stuttgart im Jahre 1889 setzt das in Bietigheim-Bissingen ansässige Unternehmen kontinuierlich Maßstäbe in der Spann- und Schneidtechnik. Mit seinen aktuell über 1.600 Produkten bietet BESSEY für fast jede Anwendung eine individuelle Lösung. Präzision und Langlebigkeit, Komfort und Sicherheit stehen dabei im Mittelpunkt.

„Wer aufhört besser zu werden, hat aufgehört gut zu sein.“ Nach diesem Leitsatz des Firmengründers Max BESSEY wird bis heute gehandelt – und gefertigt. So entstehen auf Basis innovativer Ideen ständig Produkt-Neuheiten und -Verbesserungen, die dem Anwender das Arbeitsleben leichter machen. Produkte also, die sich lohnen!

Mehr Informationen zum schwäbischen Traditionsunternehmen und seinen Produkten erhalten Sie auch unter www.bessey.de

Die Geschichte von BESSEY:

1889 Gründung von BESSEY als Blankstahlzieherei in Stuttgart / **1936** Beginn der Fertigung von Spannwerkzeugen / **1944** Aufbau des heutigen Stammwerks in Bietigheim / **1979** Übernahme der Scherenfabrik Ernst DIENER und damit Erweiterung des BESSEY Produktprogramms um ERDI Scheren / **1984** Zusammenführung der Produktion von Werkzeugen und Präzisionsstahl am Standort Bietigheim / **2004** Gründung BESSEY Präzisionsstahl GmbH / **2005** Umfirmierung von BESSEY & Sohn GmbH & Co. KG zu BESSEY Tool GmbH & Co. KG / **2011** Klaus Fuchs wird geschäftsführender Gesellschafter der BESSEY Gruppe / **2019** Gründung der BESSEY Präzisionsstahl Vertriebsgesellschaft mbH und 130jähriges Firmenjubiläum der BESSEY Gruppe

Ansprechpartner

BESSEY Tool GmbH & Co. KG

Eva Albert

Mühlwiesenstraße 40

74321 Bietigheim-Bissingen, Deutschland

Fon +49 (0) 7142/4 01-305

Fax +49 (0) 7142/4 01-388

albert@bessey.de

www.bessey.de