

**Presseinfo 02/2022 – Neu von BESSEY:  
Praktisches Zubehör für Deckenstützen der Serien ST und STE**

## BESSEY erweitert sein Deckenstützen-Sortiment

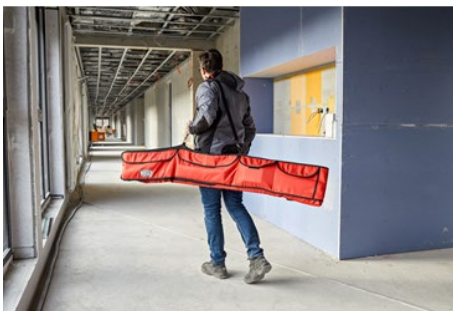
Die GS-zertifizierten Deckenstützen ST und STE von BESSEY zeigen mit neuen Ausstattungskomponenten, was alles in ihnen steckt: zuverlässige Stabilität, einfaches Handling und noch mehr Einsatzmöglichkeiten. Denn zur Multifunktionshalterung STE-LH und breiteren Abstützplatte STE-SP35 gesellen sich jetzt noch drei weitere praktische Zubehörteile.

Das **Deckenstativ STE-DS** vergrößert mit seiner dreiflügelig gestalteten Form die Abstützfläche und sorgt dabei für eine gleichmäßige Kraftverteilung. Die Montage kann BESSEY-typisch werkzeuglos und schnell erfolgen. Für Sicherheit sorgt die Rundum-Fixierung am Stahlrohr. Mit ihr wird das versehentliche Kippen der Anlagefläche verhindert.

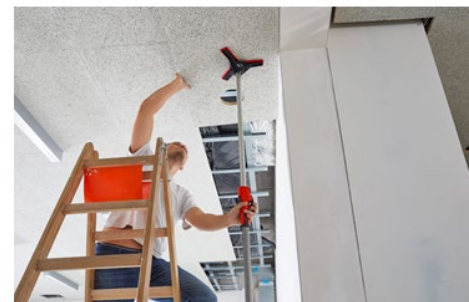
Für absolut sicheren Stand sorgt das **Baustativ STE-BS**: Im Unterschied zu herkömmlichen Baustativen, deren Belastung konstruktionsbedingt einen eher schwebenden Stand generiert, bewirkt die raffinierte Konstruktion der BESSEY Eigenentwicklung, dass die Kraft der verspannten Deckenstütze punktuell nach unten wirkt. Das gewährleistet einen sicheren Stand und ermöglicht sogar den Einsatz von Deckenstützen auf Treppenstufen sowie frei im Raum, also ohne obere Verspannung. Die Deckenstützen-Baustativ-Kombi dient dann als kippssicheres Stativ, das sich schnell umpositionieren lässt. Die eingesetzten Materialien, wie Aluminium und glasfaserverstärkter Kunststoff, machen das BESSEY Baustativ leicht und zugleich stabil. Die Montage geht schnell und ohne zusätzliche Werkzeuge von der Hand – der Aufbau ist nahezu selbsterklärend.

In der strapazierfähigen **Kombitasche STE-BAG** mit vier geräumigen Außentaschen finden zwei BESSEY Deckenstützen der Serie STE oder ST sowie kleineres Zubehör Platz. Die Tasche gewährt mit ihren gepolsterten Trageriemen einen komfortablen Transport und erleichtert mit dem langen Reißverschluss das Verstauen der Stützen. Die Länge der Tasche lässt sich an die darin transportierten Montagestützen ganz einfach anpassen.

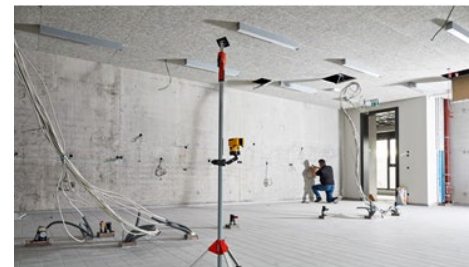
[Videos](#) zu diesen drei neuen Produkten finden Sie auf unserem YouTube-Kanal.



Die **Kombitasche STE-BAG** ist für die Aufbewahrung und den Transport der BESSEY Deckenstützen sowie Kleinzubehör konzipiert und wiegt gerade mal 1 kg. Ihr Außenmaß beträgt ca. 220 cm (L) x 25 cm (B) und lässt sich auf kleinere Deckenstützengrößen anpassen.



Das 350 Gramm leichte **Deckenstativ STE-DS** ist passend für Deckenstützen mit einem Außendurchmesser des teleskopierbaren Innenrohrs von 25 mm und 28 mm. Im aufgefächerten montierten Zustand bietet es eine Abstützfläche von ca. 283 x 246 mm.



Das **Baustativ STE-BS** wiegt 1,5 kg und dient als Zubehör für Deckenstützen mit einem Außenrohrdurchmesser von 29 mm und 32 mm. Die Stellfläche im montierten Zustand beträgt ca. 542 x 471 mm.



Das **Baustativ STE-BS** von BESSEY bietet einen stabilen Stand. Das ermöglicht sogar den Einsatz von BESSEY Deckenstützen auf Treppenstufen.

**Ansprechpartner**  
**BESSEY Tool GmbH & Co. KG**  
 Edda Haug  
 Mühlwiesenstraße 40  
 74321 Bietigheim-Bissingen, Deutschland  
 Fon +49 (0) 7142/4 01-300  
[haug@bessey.de](mailto:haug@bessey.de)  
[www.bessey.de](http://www.bessey.de)

Die **Kombitasche STE-BAG** ist praktisch in der Handhabung durch langen Reißverschluss und vier Außentaschen, die zusätzlichen Stauraum für Zubehör bieten.



**Innovative, praxisnahe Produktlösungen** wie diese haben bei BESSEY Tradition: Seit der Gründung als Blankstahlzieherei in Stuttgart im Jahre 1889 setzt das in Bietigheim-Bissingen ansässige Unternehmen kontinuierlich Maßstäbe in der Spann- und Schneidtechnik. Mit seinen aktuell über 1.600 Produkten bietet BESSEY für fast jede Anwendung eine individuelle Lösung. Präzision und Langlebigkeit, Komfort und Sicherheit stehen dabei im Mittelpunkt.

„**Wer aufhört besser zu werden, hat aufgehört gut zu sein.**“ Nach diesem Leitsatz des Firmengründers Max BESSEY wird bis heute gehandelt – und gefertigt. So entstehen auf Basis innovativer Ideen ständig Produkt-Neuheiten und -Verbesserungen, die dem Anwender das Arbeitsleben leichter machen. Produkte also, die sich lohnen!

Mehr Informationen zum schwäbischen Traditionsunternehmen und seinen Produkten erhalten Sie auch unter [www.bessey.de](http://www.bessey.de)

#### **Die Geschichte von BESSEY:**

**1889** Gründung von BESSEY als Blankstahlzieherei in Stuttgart / **1936** Beginn der Fertigung von Spannwerkzeugen / **1944** Aufbau des heutigen Stammwerks in Bietigheim / **1979** Übernahme der Scherenfabrik Ernst DIENER und damit Erweiterung des BESSEY Produktprogramms um ERDI Scheren / **1984** Zusammenführung der Produktion von Werkzeugen und Präzisionsstahl am Standort Bietigheim / **2004** Gründung BESSEY Präzisionsstahl GmbH / **2005** Umfirmierung von BESSEY & Sohn GmbH & Co. KG zu BESSEY Tool GmbH & Co. KG / **2019** Gründung der BESSEY Präzisionsstahl Vertriebsgesellschaft mbH und 130jähriges Firmenjubiläum der BESSEY Gruppe / **2020** Carsten Spang wird Geschäftsführer der BESSEY Tool GmbH & Co. KG und der BESSEY Präzisionsstahl GmbH

#### **Ansprechpartner**

**BESSEY Tool GmbH & Co. KG**

Edda Haug

Mühlwiesenstraße 40

74321 Bietigheim-Bissingen, Deutschland

Fon +49 (0) 7142/4 01-300

[haug@bessey.de](mailto:haug@bessey.de)

[www.bessey.de](http://www.bessey.de)