

Éléments de serrage pour établis

Serrage sûr et variable sur les établis



Meilleur...



TWV...2K



TWV...K

TWV...H



TW...2K



TW...K

TW...H



Élément de serrage à longueur de travail variable TWV

N° de cde	Ø	Hauteur de serrage	Saillie	Rail	kg	Pc.	V3
	mm	mm	mm	mm			
TWV16-20-15-2K	16	200	30-150	22 x 8,5	1,12	1	
TWV16-20-15K	16	200	30-150	22 x 8,5	1,04	1	
TWV16-20-15H	16	200	60-150	22 x 8,5	1,21	1	

Élément de serrage à longueur de travail fixe TW

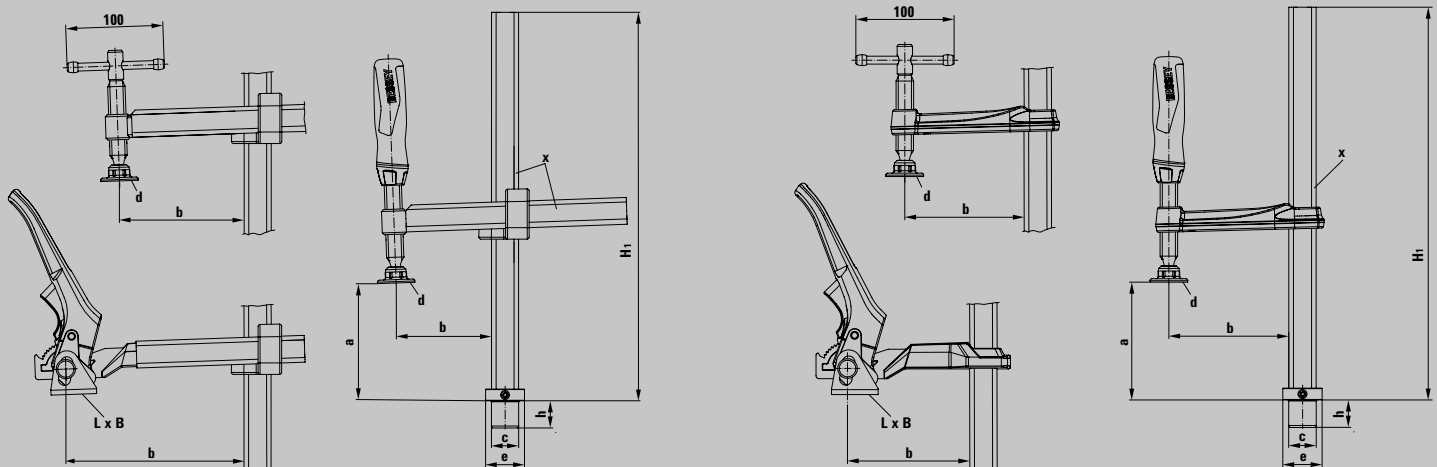
N° de cde	Ø	Hauteur de serrage	Saillie	Rail	kg	Pc.	V3
	mm	mm	mm	mm			
TW16-20-10-2K	16	200	100	22 x 8,5	0,93	1	
TW16-20-10K	16	200	100	22 x 8,5	0,86	1	
TW16-20-10H	16	200	100	22 x 8,5	1,01	1	

- Serrage individuel et précis
- Profil en acier traité et étrier coulissant pour un serrage souple et élastique
- Longueur de travail réglable en continu (TWV)

Différents modèles :

- Poignée plastique haut de gamme à 2 éléments et poignée à ailes courtes à bouts arrondis – resp. avec broche filetée trapézoïdale très maniable et plaque de pression amovible sans outils
- Poignée de levier avec mécanisme à crans pour un serrage progressif, sûr et sans vibrations

3D CAD data pour téléchargement sur www.bessey.de



Dimensions

	Ø de boulon	Hauteur de boulon	Serrage	Saillie	Hauteur de base	Dimensions de la plaque de pression		Pied « F »		Profilé de rail
	« c »	« h »	« a »	« b »	« H1 »	« L x B »	Ø « d »	Pied Ø « e »	Hauteur de pied	« x »
	mm	mm	mm	mm	mm	mm	mm	mm	mm	mm
TWV16-20-15-2K	16	20,5	200	30-150	265	–	32	30	10	22 x 8,5
TWV16-20-15K	16	20,5	200	30-150	265	–	32	30	10	22 x 8,5
TWV16-20-15H	16	20,5	200	60-150	265	41 x 26	–	30	10	22 x 8,5
TW16-20-10-2K	16	20,5	200	100	265	–	32	30	10	22 x 8,5
TW16-20-10K	16	20,5	200	100	265	–	32	30	10	22 x 8,5
TW16-20-10H	16	20,5	200	100	265	41 x 26	–	30	10	22 x 8,5

Éléments de serrage pour établis

Serrage sûr et variable sur les établis



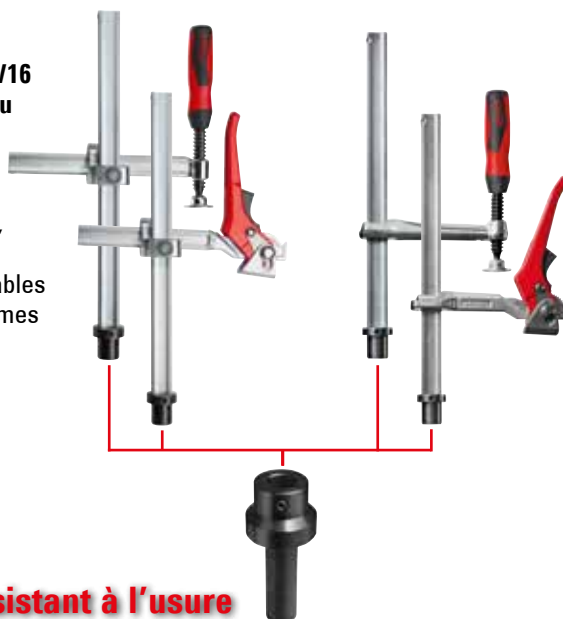
Meilleur...



Montage simple et rapide

Les éléments de serrage TWV16 et TW16 s'adaptent facilement et sans forcer au serrage à tous les établis :

- avec l'adaptateur pour établi TW16AW – disponible en 5 versions. Pour trous de perforations de 19 mm, 20 mm, 22 mm, 25,4 mm et 30 mm
- avec les axes débrochables remplaçables pour une utilisation des autres systèmes de perforations



Précis et sûr

BESSEY propose toujours le bon élément de serrage :

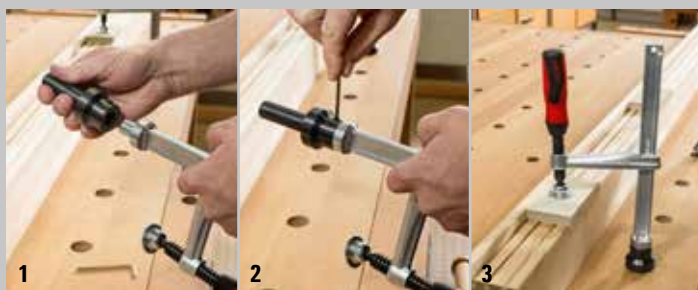
- grâce à 2 versions : variable (TWV) ou fixe (TW)
- grâce à 3 poignées : poignée à garrot, poignée bois – avec broche fileté trapézoïdale très maniable et rotule amovible – et poignée à crémaillère pour un serrage progressif, sûr et sans vibrations

Robustesse et résistant à l'usure

Les solutions de serrage tout acier brevetées BESSEY offre une gamme large et robuste :

- grâce à un acier Qualité BESSEY à la forme profilée optimisée et à la vis fileté
- grâce à une poignée très résistance à l'usure

Adaptateur d'établi TW16AW



N° de cde	Ø	pour		kg	Pc.	V3
	mm	mm	"			
TW16AW19	16	19	3/4	0,33	10	
TW16AW20	16	20	13/16	0,34	10	
TW16AW25**	16	25,4	1	0,44	10	
TW16AW30	16	30	1 3/16	0,52	10	

**TW16AW25 : Livrable jusqu'à équisement des stocks

Informations supplémentaires disponibles sur le site www.bessey.de



BESSEY Tool GmbH & Co. KG ■ Mühlwiesenstr. 40
74321 Bietigheim-Bissingen, Germany
Fon +49 7142 401-0 ■ Fax +49 7142 401-452
E-Mail: info@bessey.de ■ www.bessey.de

Votre revendeur :