

Solutions intelligentes pour les travaux de coupe

(Novembre 2023)

BESSEY[®]

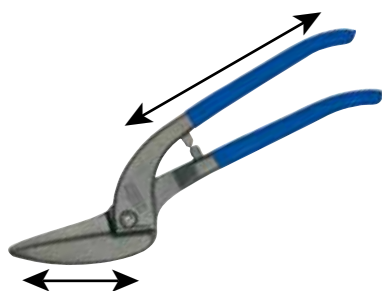
Meilleur...



Lexique

1. Types

Cisailles classiques



Sur des cisailles classiques, la lame et le manche sont généralement forgés d'un seul tenant. La force de coupe résulte du rapport entre la longueur de la lame et celle du manche.

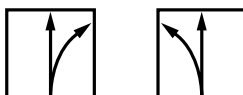
Cisailles à démultiplication



Les cisailles à démultiplication se composent d'une tête de coupe et d'une poignée. Les deux parties sont articulées, ce qui génère une transmission de levier supplémentaire.

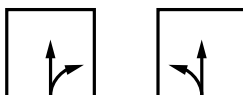
2. Les coupes

Bichantourneuse et à coupe continue



Ces cisailles portent bien leur nom. En effet, elles sont incroyablement polyvalentes. Elles peuvent ainsi découper une tôle (découpe chantournée), mais aussi découper de grands et petits contours ou des rayons (découpe de figures). Peu importe que votre travail de découpe s'effectue en bord de la tôle (délignage) ou au milieu. Bien entendu, ces cisailles permettent aussi d'effectuer de simples tâches d'encochage.

Bichantourneuse



Les bichantourneuses sont particulièrement utiles lorsque vous souhaitez effectuer des coupes fines et étroites en bord de tôle. Vous pouvez utiliser le bord finement façonné de ces cisailles pour couper sans problème des formes ou des courbes extrêmement étroites.

Coupe continue



Vous souhaitez découper une tôle au milieu et/ou près du bord ? Alors les coupes continue sont faites pour vous. Vous pouvez découper en longueur et encocher rapidement et facilement, avec une grande précision, même les tôles grand format.

3. Coupe à droite et coupe à gauche ... Quelle différence?



Coupe à gauche Coupe à droite

Une cisaille en coupe à droite permet de couper des rayons vers **la droite** dans le sens de la coupe. Il en est de même pour une cisaille coupe à gauche qui permet la coupe de rayons vers **la gauche** dans le sens de la coupe.

Rien à voir donc pour une utilisation par des droitiers ou des gauchers. Ce serait d'ailleurs plutôt l'inverse. Un utilisateur gaucher coupera plus facilement un rayon vers **la gauche** avec une cisaille coupe à droite et un rayon vers **la droite** avec une cisaille coupe à gauche. Essayez, vous verrez !

4. Qualités d'aciers

La durée de vie d'une cisaille est en rapport direct avec la qualité des aciers mise en oeuvre pour la fabrication de ses lames de coupe. Les cisailles à hautes performances reçoivent des lames acier rapide HSS. Elles ont une durée de vis longue et des performances de coupe particulièrement élevées. Elles peuvent de plus être recouvertes de titane particulièrement résistant à l'usure et aux contraintes de coupe. Ce sont en tout cinq qualités d'aciers qui vous sont proposées par BESSEY pour ses cisailles Erdi.

Qualité d'acier	Dureté min. HRC	Longévité
HSS-TiN	65	+++++
HSS	65	++++
Carbone fin	61	+++
Carbone spécial	59	++
Carbone	56	+

La durée de vie d'une cisaille est proportionnelle à sa qualité d'acier.

Cisailles à classiques avec lames en acier ...	Pour tôles de résistance en N/mm ² et d'épaisseur en mm			
	400 N/mm ²	600 N/mm ²	800 N/mm ²	1100 N/mm ²
HSS D407..; D416..; D418..;	1,2 mm	1,0 mm	0,8 mm	0,6 mm
Carbone spécial D202..; D206..; D207..; D208..; D214..; D216..; D218..;	1,2 mm	1,0 mm	0,8 mm	/
Carbone D102..; D106..; D107..; D114..; D116..; D118..; D146..; D159..; D70..-D77..; D122N; D122A	1,2 mm	1,0 mm	0,8 mm	/

Cisailles à démultiplication avec lames en acier ...	Pour tôles de résistance en N/mm ² et d'épaisseur en mm			
	400 N/mm ²	600 N/mm ²	800 N/mm ²	1100 N/mm ²
HSS-TiN D27AH-TiN*	1,5 mm	1,2 mm	1,0 mm	0,8 mm
HSS D27AH*	1,5 mm	1,2 mm	1,0 mm	0,8 mm
Carbone fin D17ASS D29SS*; D29ASS*; D29BSS*; D39ASS* D15A	2,0 mm 1,5 mm 1,2 mm	1,5 mm 1,2 mm 1,0 mm	1,2 mm 1,0 mm 0,8 mm	/
Carbone spécial D08..; D16..; D17A; D22A D27*; D27A*; D27B*	1,5 mm	1,2 mm	1,0 mm	/

* Pour des coupes occasionnelles d'agrafes les cisailles peuvent admettre des sections jusqu'à 3 mm x 0,6 mm = 1,8 mm

Attention ! Les cisailles à tôle doivent uniquement être utilisées pour sectionner les tôles fines en métal et en acier souples. Non adaptées à la découpe de formes métalliques rondes et carrées, comme par exemple les fils métalliques.

- Bichantourneuse droite et à coupe continue
- Bichantourneuse gauche et à coupe continue
- Bichantourneuse droite et à découpe
- Bichantourneuse gauche et à découpe
- Coupes droites courtes et grandes courbes à droite et à gauche
- Coupe continue
- Découpe courte
- Coupe-trou

L = coupe à gauche (voir page 2)

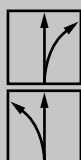
SB = sur carte

Cisailles classiques livrables sur demande avec ressort.





Bichantourneuse et à coupe continue

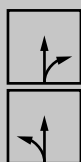


N° de cde	Longueur totale		Longueur des lames		↓ max. ↑	⊗	⚖	📦	V4
	mm	"	mm	"					
D29ASS-2	260	10 1/4	33	1 5/16	1,2	+++	0,51	5	
D29ASSL-2	260	10 1/4	33	1 5/16	1,2	+++	0,51	5	
D29ASS-2-SB	260	10 1/4	33	1 5/16	1,2	+++	0,51	5	
D29ASSL-2-SB	260	10 1/4	33	1 5/16	1,2	+++	0,51	5	
N° de cde	Equipement							📦	V4
DSET29-15	1 x D29ASS-2, 1 x D29ASSL-2 et 1 x D15A en sacoche à roulettes							Pc.	1



- Branches ergonomiques pour un bon confort de coupe
- Pour coupes courtes, droites et courbes
- Bloc lames compact pour une grande maniabilité de coupe des courbes
- Rapport de démultiplication optimisé de 25 % avec réduction proportionnel de l'effort de coupe
- Géométrie de précision des lames pour des coupes franches même sans micro dentures
- Disponible en coupe à droite et coupe à gauche

Bichantourneuse et à découpe



N° de cde	Longueur totale		Longueur des lames		↓ max. ↑	⊗	⚖	📦	V4
	mm	"	mm	"					
D29SS-2	260	10 1/4	40	1 9/16	1,2	+++	0,49	5	
D29SSL-2	260	10 1/4	40	1 9/16	1,2	+++	0,49	5	



- Branches ergonomiques pour un bon confort de coupe
- Pour coupes courtes, droites et petites courbes
- Lames à micro dentures pour des coupes franches
- Disponible en coupe à droite et coupe à gauche

Coupe continue



N° de cde	Longueur totale		Longueur des lames		↓ max. ↑	⊗	⚖	📦	V4
	mm	"	mm	"					
D29BSS-2	260	10 1/4	33	1 5/16	1,2	+++	0,52	5	
D29BSSL-2	260	10 1/4	33	1 5/16	1,2	+++	0,52	5	



↓
max.
↑
Epaisseur de tôle
(600 N/mm²)

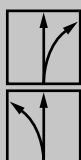
⊗
Longévité

- Branches ergonomiques pour un bon confort de coupe
- Pour coupes droites et continues
- Lames à micro dentures pour des coupes franches
- Disponible en coupe à droite et coupe à gauche

Couper sans effort



- Pour coupes droites, continues et courbes
- Lames à micro dentures pour des coupes franches
- Disponible en coupe à droite et coupe à gauche

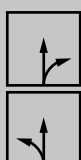


Bichantourneuse et à coupe continue

N° de cde	Longueur totale		Longueur des lames		↓ max. ↑ mm	⚙️	⚖️ kg	📦 Pc.	V4
	mm	"	mm	"					
D27A	260	10 1/4	33	1 5/16	1,2	++	0,56	5	
D27AL	260	10 1/4	33	1 5/16	1,2	++	0,56	5	
D27A-SB	260	10 1/4	33	1 5/16	1,2	++	0,57	5	
D27AL-SB	260	10 1/4	33	1 5/16	1,2	++	0,57	5	



- Pour coupes courtes, droites et petites courbes
- Lames à micro dentures pour des coupes franches
- Disponible en coupe à droite et coupe à gauche



Bichantourneuse et à découpe

N° de cde	Longueur totale		Longueur des lames		↓ max. ↑ mm	⚙️	⚖️ kg	📦 Pc.	V4
	mm	"	mm	"					
D27	260	10 1/4	40	1 9/16	1,2	++	0,49	5	
D27L	260	10 1/4	40	1 9/16	1,2	++	0,49	5	



- Pour coupes droites et continues
- Lames à micro dentures pour des coupes franches
- Disponible en coupe à droite et coupe à gauche



Coupe continue

N° de cde	Longueur totale		Longueur des lames		↓ max. ↑ mm	⚙️	⚖️ kg	📦 Pc.	V4
	mm	"	mm	"					
D27B	260	10 1/4	32	1 5/16	1,2	++	0,56	5	
D27BL	260	10 1/4	32	1 5/16	1,2	++	0,56	5	



↓ max. ↑
Epaisseur de tôle
(600 N/mm²)

⚙️ Longévité



Cisailles Idéales, forgées



N° de cde	Longueur totale		Longueur des lames		↓ max. ↑	⊙	⚖	📦	V4
	mm	"	mm	"					
D17ASS	240	9 1/2	24	1	1,5	+++	0,55	5	
D17ASSL	240	9 1/2	24	1	1,5	+++	0,55	5	
D17A	240	9 1/2	24	1	1,2	++	0,55	5	
D17AL	240	9 1/2	24	1	1,2	++	0,55	5	



- Pour coupes droites, continues et courbes
- Lames à micro dentures pour des coupes franches
- Branches forgées, exécution robuste pour grandes contraintes de coupe
- Disponible en coupe à droite et coupe à gauche

Cisailles Idéales, maniables



N° de cde	Longueur totale		Longueur des lames		↓ max. ↑	⊙	⚖	📦	V4
	mm	"	mm	"					
D08	230	9	27	1 1/16	1,2	++	0,38	5	
D08L	230	9	27	1 1/16	1,2	++	0,38	5	
D08-SB	230	9	27	1 1/16	1,2	++	0,39	5	
D08L-SB	230	9	27	1 1/16	1,2	++	0,39	5	



- Pour coupes précises
- Pour coupes droites, continues et courbes serrées
- Lames à micro dentures pour des coupes franches
- Disponible en coupe à droite et coupe à gauche

Bichantourneuse et à coupe continue MULTISNIP à lames longues



N° de cde	Longueur totale		Longueur des lames		↓ max. ↑	⊙	⚖	📦	V4
	mm	"	mm	"					
D22A	280	11	64	2 1/2	1,2	++	0,43	5	
D22A-SB	280	11	64	2 1/2	1,2	++	0,45	5	



↓
max.
↑
Epaisseur de tôle
(600 N/mm²)

⊙
Longévité

- Pour coupes droites, continues et courbes longues
- Lames pentues pour coupes longues précises
- Uniquement coupe à gauche

La gamme n°16 universelle



- Pour coupes droites et courbes courtes
- Lames à micro dentures pour des coupes franches
- Coupe à droite



Bichantourneuse et à découpe

N° de cde	Longueur totale		Longueur des lames		↓ ↑ max. mm	⚙️	⚖️	📦	V4
	mm	"	mm	"					
D16	240	9 1/2	40	1 9/16	1,2	++	0,38	10	
D16-SB	240	9 1/2	40	1 9/16	1,2	++	0,39	10	



- Pour coupes droites et courbes courtes
- Lames à micro dentures pour des coupes franches
- Coupe à gauche



Bichantourneuse et à découpe

N° de cde	Longueur totale		Longueur des lames		↓ ↑ max. mm	⚙️	⚖️	📦	V4
	mm	"	mm	"					
D16L	240	9 1/2	40	1 9/16	1,2	++	0,38	10	
D16L-SB	240	9 1/2	40	1 9/16	1,2	++	0,39	10	



- Pour coupes droites courtes et grandes courbes à droite et à gauche
- Lames à micro dentures pour des coupes franches
- Coupe à gauche



Bichantourneuse et à découpe

N° de cde	Longueur totale		Longueur des lames		↓ ↑ max. mm	⚙️	⚖️	📦	V4
	mm	"	mm	"					
D16S	240	9 1/2	44	1 3/4	1,2	++	0,38	10	
D16S-SB	240	9 1/2	44	1 3/4	1,2	++	0,39	10	
N° de cde	Equipement							📦	V4
DSET16	1 x D16, 1 x D16L et 1 x D16S en sacoche à roulettes							1	



↓
↑
max.
Epaisseur de tôle
(600 N/mm²)

⚙️ Longévité

Erdi Cisailles à démultiplication

Votre partenaire polyvalent



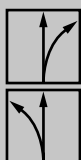
Meilleur...



Des atouts irremplaçables :

- 1 Tête de coupe compacte**
Elle permet des coupes de très petits rayons comme des coupes à des endroits difficilement accessibles.
- 2 Un verrouillage adapté**
Il permet un blocage de fermeture de l'outil d'une seule main et apporte ainsi une sécurité supplémentaire.
- 3 Double démultiplication**
Grâce à la double démultiplication, vous faites beaucoup moins d'efforts. Parallèlement, ce système permet d'augmenter considérablement le rendement de coupe.
- 4 Branches ergonomiques**
Avec leur revêtement souple et anti dérapant, les branches de ces cisailles offrent un confort de coupe et une maniabilité de l'outil exceptionnels.

Bichantourneuse et à coupe continue, petite et technique



N° de cde	Longueur totale		Longueur des lames		↓ max. ↑ mm	⚙️	⚖️ kg	📦 Pc.	V4
	mm	"	mm	"					
D15A	180	7	20	13/16	1,0	+++	0,18	10	
D15AL	180	7	20	13/16	1,0	+++	0,18	10	
D15A-SB	180	7	20	13/16	1,0	+++	0,20	10	
D15AL-SB	180	7	20	13/16	1,0	+++	0,20	10	
N° de cde	Equipement							📦 Pc.	V4
DSET15	1 x D15A, 1 x D15S et 1 x D15AL en sacoche à roulettes							20	



↓ max. ↑
Epaisseur de tôle (600 N/mm²)
⚙️ Longévité

- Pour coupes droites, continues et courbes
- Nouvelle géométrie de coupe permettant des coupes de très petits rayons comme des coupes à des endroits difficilement accessibles
- Le rapport des longueurs des branches et de la tête de coupe garanti les meilleurs performances sous un effort minimum
- Branches ergonomiques
- Disponible en coupe à droite et coupe à gauche

Erdi Cisailles haute performance HSS

Grande et durable performance



Des atouts irremplaçables :

1 Longévité

Lames forgées, traitées, cémentées par induction sont autant de gages de longévité de ces cisailles. Particulièrement adaptées aux coupes sur matériaux très durs.

2 Double démultiplication

Grâce à la double démultiplication, vous faites beaucoup moins d'efforts. Parallèlement, ce système permet d'augmenter considérablement le rendement de coupe.

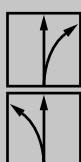
3 Branches ergonomiques

Avec leur revêtement souple et anti dérapant, les branches de ces cisailles offrent un confort de coupe et une maniabilité de l'outil exceptionnels.



- Lames en acier HSS avec revêtement en titane pour des contraintes de coupe très élevées
- Lames en acier HSS cémentées par induction
- Pour coupes droites, continues et courbes
- Disponible en coupe à droite et coupe à gauche

Bichantourneuse et à coupe continue HSS-TiN



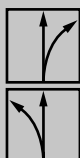
N° de cde	Longueur totale		Longueur des lames		↓ max. ↑ mm	⚙️	⚖️	📦	V6
	mm	"	mm	"					
D27AH-TiN	260	10 1/4	33	1 5/16	1,2	+++++	0,56	1	
D27AHL-TiN	260	10 1/4	33	1 5/16	1,2	+++++	0,56	1	



↓ max. ↑
Epaisseur de tôle
(600 N/mm²)

⚙️ Longévité

Bichantourneuse et à coupe continue HSS

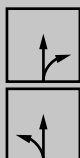


N° de cde	Longueur totale		Longueur des lames		↓ max. ↑	⊗	⚖	📦	V6
	mm	"	mm	"					
D27AH	260	10 1/4	33	1 5/16	1,2	++++	0,56	1	
D27AHL	260	10 1/4	33	1 5/16	1,2	++++	0,56	1	



- Lames en acier HSS cémentées par induction
- Pour coupes droites, continues et courbes
- Disponible en coupe à droite et coupe à gauche

Bichantourneuse / Coupe-trou HSS

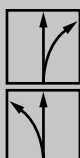


N° de cde	Longueur totale		Longueur des lames		↓ max. ↑	⊗	⚖	📦	V6
	mm	"	mm	"					
D407-275	275	11	42	1 5/8	1,0	++++	0,53	1	
D407-275L	275	11	42	1 5/8	1,0	++++	0,53	1	
D407-300	300	12	43	1 11/16	1,0	++++	0,60	1	
D407-300L	300	12	43	1 11/16	1,0	++++	0,60	1	



- Pour coupes droites, courbes courtes et serrées
- Lames en acier HSS cémentées par induction
- Poignées en PVC trempées
- Disponible en coupe à droite et coupe à gauche

Bichantourneuse et à coupe continue HSS



N° de cde	Longueur totale		Longueur des lames		↓ max. ↑	⊗	⚖	📦	V6
	mm	"	mm	"					
D416-280	280	11	34	1 3/8	1,0	++++	0,61	1	
D416-280L	280	11	34	1 3/8	1,0	++++	0,61	1	



- Pour coupes droites, continues et courbes
- Lames en acier HSS cémentées par induction
- Poignées en PVC trempées
- Disponible en coupe à droite et coupe à gauche

Passe-tôle Pélican HSS



N° de cde	Longueur totale		Longueur des lames		↓ max. ↑	⊗	⚖	📦	V6
	mm	"	mm	"					
D418-300	300	12	62	2 7/16	1,0	++++	0,71	1	
D418-350	350	14	65	2 9/16	1,0	++++	0,80	1	



↓
max.
↑
Epaisseur de tôle
(600 N/mm²)

⊗
Longévité

- Pour coupes droites et continues longues
- Lames en acier HSS cémentées par induction
- Poignées en PVC trempées
- Coupe à droite

Cisailles traditionnelles pour une coupe fiable



Des atouts irremplaçables :

1 Lames et branches forgées

Forgées monobloc et traitées, gage de robustesse.

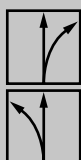
2 Lames traitées

Traitement par induction pour une garantie de coupe optimale et une bonne longévité de l'outil.

3 Articulation réglable

Après démontage pour raffûtage le remontage et le réglage est aisé.

- Pour découpes droites et continues longues
- D216 – Poignées laquées
- D116 – Poignées en PVC trempées
- Disponible en coupe à droite et coupe à gauche



Bichantourneuse et à coupe continue

N° de cde	Longueur totale		Longueur des lames		↓ max. mm	⚙️	⚖️	📦	V5
	mm	"	mm	"					
D216-260	260	10 1/4	30	1 3/16	1,0	++	0,49	5	
D216-260L	260	10 1/4	30	1 3/16	1,0	++	0,49	5	
D216-280	280	11	34	1 3/8	1,0	++	0,58	5	
D216-280L	280	11	34	1 3/8	1,0	++	0,58	5	
D116-260	260	10 1/4	30	1 3/16	1,0	+	0,49	5	
D116-260L	260	10 1/4	30	1 3/16	1,0	+	0,49	5	
D116-260-SB	260	10 1/4	30	1 3/16	1,0	+	0,49	5	
D116-260L-SB	260	10 1/4	30	1 3/16	1,0	+	0,49	5	
D116-280	280	11	34	1 3/8	1,0	+	0,56	5	
D116-280L	280	11	34	1 3/8	1,0	+	0,56	5	
D116-280-SB	280	11	34	1 3/8	1,0	+	0,59	5	
D116-280L-SB	280	11	34	1 3/8	1,0	+	0,59	5	
N° de cde	Equipement							📦	V5
DSET-SF3	1 x D216-280, 1 x D216-280L et 1 x D218-300 en sacoche à roulettes							Pc.	1



↓
max.
Epaisseur de tôle
(600 N/mm²)

⚙️ Longévité



Cisaille sans butée d'ouverture



N° de cde	Longueur totale		Longueur des lames		↓ max. ↑	⊙	⚖	📦	V5
	mm	"	mm	"					
D216-280-B-SBSK	280	11	34	1 3/8	1,0	++	0,58	5	
D216-280L-B-SBSK	280	11	34	1 3/8	1,0	++	0,58	5	

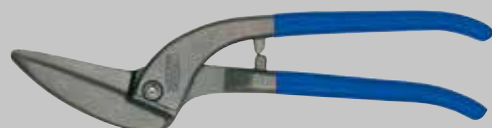


- Pour coupes droites, continues et courbes
- Sans butée d'ouverture et avec une tête de cisaille spécialement taillée
- Lames à micro dentures pour des coupes franches
- Particulièrement robuste pour les contraintes spéciales : cisaille totalement traitée et brunie ainsi que lame à renforcement inductif
- Poignées en PVC trempées
- Disponible en coupe à droite et coupe à gauche

Passe-tôle Pélican



N° de cde	Longueur totale		Longueur des lames		↓ max. ↑	⊙	⚖	📦	V5
	mm	"	mm	"					
D218-300	300	12	62	2 7/16	1,0	++	0,73	5	
D218-300L	300	12	62	2 7/16	1,0	++	0,73	5	
D218-350	350	14	65	2 9/16	1,0	++	0,80	5	
D118-300	300	12	62	2 7/16	1,0	+	0,73	5	
D118-300L	300	12	62	2 7/16	1,0	+	0,73	5	
D118-300-SB	300	12	62	2 7/16	1,0	+	0,74	5	
D118-300L-SB	300	12	62	2 7/16	1,0	+	0,74	5	
D118-350	350	14	65	2 9/16	1,0	+	0,80	5	



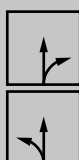
↓ max. ↑ Epaisseur de tôle (600 N/mm²)
⊙ Longévité

- Pour coupes droites et continues longues
- Ces lames longues sont idéales pour couper les tôles
- D218 – Poignées laquées
- D118 – Poignées en PVC trempées
- Coupe à droite et pour la 300 mm en coupe à droite et coupe à gauche

Cisailles traditionnelles pour une coupe fiable



- Pour coupes droite et coupes serrées courtes
- Tête de lames étroites
- D214 – Poignées laquées
- D114 – Poignées en PVC trempées
- Disponible en coupe à droite et coupe à gauche



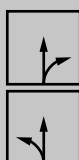
Bichantourneuse et à découpe / Coupe-trou

N° de cde	Longueur totale		Longueur des lames		↓ max. ↑ mm	⚙️	⚖️ kg	📦 Pc.	V5
	mm	"	mm	"					
D214-250	250	10	37	1 7/16	1,0	++	0,47	5	
D214-250L	250	10	37	1 7/16	1,0	++	0,47	5	
D214-275	275	11	43	1 11/16	1,0	++	0,53	5	
D114-250	250	10	37	1 7/16	1,0	+	0,47	5	
D114-250L	250	10	37	1 7/16	1,0	+	0,47	5	

D214-275 : Livrable jusqu'à épuisement des stocks



- Pour coupes droites et courbes courtes
- D207 – Poignées laquées
- D107 – Poignées en PVC trempées
- Disponible en coupe à droite et coupe à gauche



Bichantourneuse / Coupe-trou

N° de cde	Longueur totale		Longueur des lames		↓ max. ↑ mm	⚙️	⚖️ kg	📦 Pc.	V5
	mm	"	mm	"					
D207-250	250	10	42	1 5/8	1,0	++	0,49	5	
D207-250L	250	10	42	1 5/8	1,0	++	0,49	5	
D207-275	275	11	42	1 5/8	1,0	++	0,53	5	
D207-275L	275	11	42	1 5/8	1,0	++	0,53	5	
D207-300	300	12	47	1 7/8	1,0	++	0,58	5	
D207-300L	300	12	47	1 7/8	1,0	++	0,58	5	
D107-225	225	9	38	1 1/2	1,0	+	0,37	5	
D107-225-SB	225	9	38	1 1/2	1,0	+	0,38	5	
D107-250	250	10	42	1 5/8	1,0	+	0,49	5	
D107-250L	250	10	42	1 5/8	1,0	+	0,49	5	
D107-250-SB	250	10	42	1 5/8	1,0	+	0,50	5	
D107-250L-SB	250	10	42	1 5/8	1,0	+	0,50	5	
D107-275	275	11	42	1 5/8	1,0	+	0,55	5	
D107-275L	275	11	42	1 5/8	1,0	+	0,55	5	
D107-300	300	12	47	1 7/8	1,0	+	0,60	5	
D107-300L	300	12	47	1 7/8	1,0	+	0,60	5	

D107-225 + D107-225-SB : Livrable jusqu'à épuisement des stocks



↓ max. ↑
Epaisseur de tôle
(600 N/mm²)

⚙️ Longévité



Coupe-trou



N° de cde	Longueur totale		Longueur des lames		↓ max. ↑	⚙️	⚖️	📦	V5
	mm	"	mm	"					
D208-275	275	11	40	1 9/16	1,0	++	0,51	5	
D208-275L	275	11	40	1 9/16	1,0	++	0,51	5	



- Spéciale coupes rondes
- Lames incurvées
- Poignées laquées
- Disponibles en coupe à droite et coupe à gauche

Universelle



N° de cde	Longueur totale		Longueur des lames		↓ max. ↑	⚙️	⚖️	📦	V5
	mm	"	mm	"					
D106-250-SB	250	10	68	2 11/16	1,0	+	0,44	5	



- Pour coupes droites et courbes longues
- Poignées en PVC trempées
- Coupe à droite

Universelle une lame large



N° de cde	Longueur totale		Longueur des lames		↓ max. ↑	⚙️	⚖️	📦	V5
	mm	"	mm	"					
D106A-250-SB	250	10	67	2 5/8	1,0	+	0,46	5	



↓ max. ↑ Epaisseur de tôle (600 N/mm²)
⚙️ Longévité

- Pour coupes droites et courbes longues
- Poignées en PVC trempées
- Coupe à droite

Cisailles traditionnelles pour une coupe fiable



- Pour coupes droites longues
- D202 – Poignées laquées
- D102 – Poignées en PVC trempées
- Coupe à droite

Façon Berlin



N° de cde	Longueur totale		Longueur des lames		↓ max. ↑ mm	⚙️	⚖️ kg	📦 Pc.	V5
	mm	"	mm	"					
D202-250	250	10	60	2 3/8	1,0	++	0,47	5	
D202-300	300	12	79	3	1,0	++	0,70	5	
D102-225	225	9	55	2 3/16	1,0	+	0,44	5	
D102-250	250	10	60	2 3/8	1,0	+	0,48	5	
D102-250-SB	250	10	60	2 3/8	1,0	+	0,49	5	
D102-300	300	12	79	3	1,0	+	0,72	5	

D102-225 : Livrable jusqu'à épuisement des stocks



- Pour coupe précise
- Uniquement coupe à gauche
- Poignées en PVC trempées

Américaine



N° de cde	Longueur totale		Longueur des lames		↓ max. ↑ mm	⚙️	⚖️ kg	📦 Pc.	V5
	mm	"	mm	"					
D146-200	200	8	41	1 5/8	1,0	+	0,32	6	
D146-250	250	10	54	2 1/3	1,0	+	0,47	6	
D146-300	300	12	68	2 11/16	1,0	+	0,67	6	
D146-350	350	14	72	2 13/16	1,0	+	0,75	6	



↓ max. ↑
Epaisseur de tôle
(600 N/mm²)

⚙️ Longévité

Erdi Coupe feuillard

Coupe d'une main les feuillards les plus résistants



Meilleur...



Coupe feuillard de sécurité à démultiplication

N° de cde	Longueur totale		Longueur des lames		kg	Pc.	V5
	mm	"	mm	"			
D123S	260	10 1/4	38	1 1/2	0,55	5	
D123S-SB	260	10 1/4	38	1 1/2	0,56	5	



- Opération à une main avec peu d'effort grâce à un double effet de levier
- Fixation métallique sécurisée grâce du mécanisme de maintien de sécurité dans les cisailles
- Positionnement aisé sous le feuillard
- Peut être utilisé avec de l'acier trempé bandes (560 N / mm²) avec des largeurs de bande jusqu'à 32 mm, épaisseurs de bande jusqu'à 1 mm
- Tranchants de précision trempés par induction pour une longue durée de vie
- Branches ergonomiques pour un bon confort de coupe

Coupe feuillard

N° de cde	Longueur totale		Longueur des lames		kg	Pc.	V5
	mm	"	mm	"			
D122N	225	9	31	1 1/4	0,40	5	



- Maintien anti relèvement du feuillard
- Positionnement aisé sous le feuillard
- Pour feuillard de 25 mm de largeur maximale et d'épaisseur maximale 0,6 mm
- Poignées laquées

Coupe feuillard

N° de cde	Longueur totale		Longueur des lames		kg	Pc.	V5
	mm	"	mm	"			
D122A	260	10 1/4	30	1 3/16	0,42	5	
D122A-SB	260	10 1/4	30	1 3/16	0,43	5	



- Positionnement aisé sous le feuillard
- Pour feuillard de 25 mm de largeur maximale et d'épaisseur maximale 0,6 mm
- Bon rapport prix / performances
- Poignées PVC trempées

Erdi Cisailles d'orfèvre et pour tôles fines

Des coupes haute précision



- Branches fermées
- Entièrement nickelées

Cisaille d'orfèvre et pour tôles fines

N° de cde	Exécution	Longueur totale		Longueur des lames		kg	Pc.	V5
		mm	"	mm	"			
D70-1	Lames droites	180	7	31	1 1/4	0,13	12	
D71-1	Lames incurvées	175	7	32	1 1/4	0,13	12	



- Branches ouvertes
- Entièrement nickelées

Cisaille d'orfèvre et pour tôles fines

N° de cde	Exécution	Longueur totale		Longueur des lames		kg	Pc.	V5
		mm	"	mm	"			
D72-1	Lames droites	180	7	31	1 1/4	0,11	12	



- Branches à anneaux
- Entièrement nickelées

Cisaille d'orfèvre et pour tôles fines

N° de cde	Exécution	Longueur totale		Longueur des lames		kg	Pc.	V5
		mm	"	mm	"			
D74-1	Lames droites	180	7	34	1 3/8	0,09	12	
D75-1	Lames incurvées	175	7	33	1 5/16	0,09	12	



- Branches fermées avec ressort
- Entièrement nickelées

Cisaille d'orfèvre et pour tôles fines

N° de cde	Exécution	Longueur totale		Longueur des lames		kg	Pc.	V5
		mm	"	mm	"			
D76-1	Lames droites	180	7	26	1	0,14	12	





NOUVEAU

Coupe-tout stables, droites

N° de cde	Longueur totale		Longueur des lames		↓ max. ↑ mm	kg	Pc.	V5
	mm	"	mm	"				
D52-2	200	8	50	2	0,6	0,27	10	



Coupe-tout droite

N° de cde	Longueur totale		Longueur des lames		kg	Pc.	V5
	mm	"	mm	"			
D47-2	140	5 1/2	31	1 1/4	0,05	15	
D48-2	190	7 1/2	42	1 5/8	0,11	10	
D48A-2	190	7 1/2	36	1 3/8	0,11	10	
D49-2	165	6 1/2	-	-	0,12	10	



D47	140	5 1/2	31	1 1/4	0,08	15	
D48	190	7 1/2	42	1 5/8	0,12	10	
D48A	190	7 1/2	38	1 1/2	0,11	10	
D49	160	6 1/4	-	-	0,12	10	



Coupe-tout droite Combinox

N° de cde	Longueur totale		Longueur des lames		kg	Pc.	V5
	mm	"	mm	"			
D50	190	7 1/2	40	1 9/16	0,14	10	



Coupe-tout droite MULTISNIP Master

N° de cde	Longueur totale		Longueur des lames		↓ max. ↑ mm	kg	Pc.	V5
	mm	"	mm	"				
D51A	235	9 1/4	50	2	0,4	0,19	5	



↓
max.
↑
Epaisseur de tôle
(600 N/mm²)

- Lame et poignée forgées en une seule pièce pour une grande stabilité
- Lames à dentures pour des coupes franches
- Branches ergonomiques pour un bon confort de coupe
- Lames chromées, sablées, pour protéger de la corrosion
- Coupe l'acier profilé à froid de jusqu'à 0,6 mm d'épaisseur

D47-2 / D48-2 / D48A-2 / D49-2:

- Poignée ERGO pour un confort de coupe
- Lames en acier inoxydable

D47 / D48 / D48A / D49:

- Lames à dentures pour des coupes franches
- Lames en acier inoxydable

D48A-2 / D48A:

- Lames coudées

D49-2 / D49:

- Pour câble multibrins jusqu'à 10 mm de diamètre

- Lames en acier inoxydable
- Branches ergonomiques bi-matière
- Coupe-fil jusqu'à 2,5 mm de diamètre
- Lames arrondies à l'intérieur, permettant de dénuder des câbles de 1,0 à 1,5 mm de diamètre

- Pour coupes droites, continues et grandes courbes
- Lames en acier inoxydable
- Corps en polyamide et fibre de verre

Pour les spécialistes



- Acier de haute qualité forgé
- Laquage noir
- Profondeur minimale de la mâchoire droite 60 mm
- Profondeur minimale de la mâchoire incurvée 50 mm



Entrelacées Entrepassées

- Acier de haute qualité forgé
- Laquage noir
- Branches recouvertes de PVC
- Profondeur minimale de la mâchoire droite 60 mm
- Profondeur minimale de la mâchoire incurvée 50 mm



Entrelacées Entrepassées

Pince à agrafe

N° de cde	Forme	Branches	Largeur des mors mm	Longueur totale		kg	Pc.	V6
				mm	"			
D33-60	Droite	Entrepassées	60	280	11	0,60	6	
D331-40	Droite	Entrelacées	40	280	11	0,56	6	
D331-60	Droite	Entrelacées	60	280	11	0,63	6	
D331-80	Droite	Entrelacées	80	320	12 3/4	0,92	5	
D34-60	Incurvée à 45°	Entrepassées	60	270	10 3/4	0,72	6	
D341-40	Incurvée à 45°	Entrelacées	40	270	10 3/4	0,69	6	
D341-60	Incurvée à 45°	Entrelacées	60	270	10 3/4	0,63	6	
D341-80	Incurvée à 45°	Entrelacées	80	320	12 3/4	0,92	5	
D35-60	Incurvée à 90°	Entrepassées	60	255	10	0,71	6	
D351-60	Incurvée à 90°	Entrelacées	60	255	10	0,67	6	



D34...

D35...



Pince à agrafe, branches recouvertes de PVC

N° de cde	Forme	Branches	Largeur des mors mm	Longueur totale		kg	Pc.	V6
				mm	"			
D33-60-P	Droite	Entrepassées	60	280	11	0,60	6	
D331-60-P	Droite	Entrelacées	60	280	11	0,62	6	
D34-60-P	Incurvée à 45°	Entrepassées	60	270	10 3/4	0,64	6	
D341-60-P	Incurvée à 45°	Entrelacées	60	270	10 3/4	0,63	6	
D35-60-P	Incurvée à 90°	Entrepassées	60	255	10	0,71	6	
D351-60-P	Incurvée à 90°	Entrelacées	60	255	10	0,67	6	



D34...-P

D35...-P



Pince à agrafe Piccolo

N° de cde	Forme	Branches	Largeur des mors		Longueur totale		kg	Pc.	V6
			mm	mm	mm	"			
D331-22	Droite	Entrelacées	22	180	7	0,21	10		
D341-22	Incurvée à 45°	Entrelacées	22	180	7	0,19	10		



- Pour travaux de pliage précis
- Acier de haute qualité forgé
- Branches recouvertes de PVC
- Traitement de cémentation
- Profondeur de la mâchoire droite 30 mm
- Profondeur de la mâchoire incurvée 28 mm

Pince plate de ferblantier

N° de cde	Branches	Longueur totale		kg	Pc.	V6
		mm	"			
D301	Entrelacées	240	9 1/2	0,40	6	



- Acier de haute qualité forgé
- Branches recouvertes de PVC
- Mors plats
- Profondeur de la mâchoire 45 mm
- Dentures 0,8 mm

Pince plate de ferblantier

N° de cde	Branches	Longueur totale		kg	Pc.	V6
		mm	"			
D311	Entrelacées	260	10 1/4	0,38	6	



- Acier de haute qualité forgé
- Branches recouvertes de PVC
- Mors ronds
- Profondeur de la mâchoire 50 mm
- Dentures 1,0 mm

Pince à déplier

N° de cde	Forme	Branches	Largeur des mors		Longueur totale		kg	Pc.	V6
			mm	mm	mm	"			
D355	Droite	Entrelacées	30	250	10	0,43	5		



- Acier de haute qualité forgé
- Brunie
- Branches recouvertes de PVC

Pince à border pour coins

N° de cde	Forme	Branches	Largeur des mors		Longueur totale		kg	Pc.	V6
			mm	mm	mm	"			
D335	Droite	Entrelacées	60	280	11	0,74	5		



- Acier de haute qualité forgé
- Brunie
- Branches recouvertes de PVC
- Profondeur de la mâchoire 65 mm

Pour les spécialistes



- Acier de haute qualité forgé
- Bruni
- Branches recouvertes de PVC
- Profondeur de la mâchoire 80 mm

Pince à border et à écrasement

N° de cde	Forme	Branches	Largeur des mors		Longueur totale		kg	Pc.	V6
			mm	"	mm	"			
D336	Droite	Entrepassées	80		320	12 3/4	0,78	5	



- Travail rapide par 3 mors inférieurs et 2 mors supérieurs
- Ouverture automatique
- Entièrement zinguée
- Branches recouvertes de PVC
- Profondeur de la mâchoire 28 mm

Pince à rétreindre

N° de cde	Longueur totale		kg	Pc.	V6
	mm	"			
D36	250	10	0,47	1	



- Fente de 10 mm pour supports jusqu'à 40 x 6 mm
- Tête en fonte malléable, zinguée
- Branches en tube fort

Pince à crochets de gouttières

N° de cde	Longueur totale		kg	Pc.	V6
	mm	"			
D396	680	20	3,10	1	





Couteau pliant

N° de cde	Longueur totale		Longueur des lames		kg	Pc.	V6
	mm	"	mm	"			
DBKPH-EU	160	6 1/4	28	1 1/8	0,18	12	
DBKWH-EU	160	6 1/4	28	1 1/8	0,20	12	
DBKAH-EU	160	6 1/4	28	1 1/8	0,14	12	

- **DBKPH-EU** : Poignée plastique confort, support de pouce pour une bonne pression de coupe, compartiment avec 5 lames de rechange
- **DBKWH-EU** : Poignée en bois précieux
- **DBKAH-EU** : Poignée aluminium légère
- Changement de lames rapide
- Clip de ceinture

Pochette composition DBKPH

N° de cde	Equipement	kg	Pc.	V6
DBKPH-SET	Pochette comprenant: <ul style="list-style-type: none"> ■ 1 couteau pliant DBKPH ■ 15 lames de rechange standards DBK-T ■ 5 lames hâchoir DBK-H ■ 2 lames coupe linoléum DBK-L ■ 2 lames perforatrices DBK-A 	0,56	8	

- Couteau avec poignée synthétique confortable
- Etui en nylon très pratique avec fermeture-éclair
- Quatre lames adaptées aux divers matériaux

Lames de rechange

N° de cde	Longueur totale		Contenu	kg	Pc.	V6
	mm	"				
DBK-T	60	2 3/8	10	0,05	50	
DBK-H	50	2	10	0,05	1	
DBK-L	87	3 1/2	5	0,07	1	

- Convient à tous les couteaux à lames BESSEY

Outil Polyvalent à grand Ciseaux

N° de cde	Longueur totale ouvert		Longueur totale fermé		Longueur des lames		kg	Pc.	V6
	mm	"	mm	"	mm	"			
DBST	175	7	100	4	55	2 3/16	0,36	8	

- 1 Outil polyvalent à 7 fonctions : Ciseaux, Couteau, Scie, Lime, Tournevis cruciforme ainsi que tournevis à petite et grande fentes
- Pour couper : le cuir, la corde, le vinyle, les câbles fins, les ficelles, le plastique fin, le papier et bien plus
- Fourni avec une sacoche solide de ceinture et toujours à portée de mains
- Poignée en acier inoxydable à mousse pour une tenue antidérapante



Outils de serrage et de coupe par le professionnel pour les professionnels

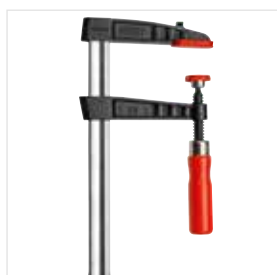


Lorsqu'il s'agit de solutions innovantes pour le serrage et la fixation de pièces à usiner et la découpe de tôles, c'est le bon endroit. Qu'il s'agisse de presses classiques, de cisailles à tôle traditionnelles ou de solutions spéciales pour des travaux particuliers, BESSEY propose l'outil de serrage et de coupe adapté à chaque ouvrier du bois et du métal afin de l'accompagner dans son travail de manière optimale.



Informations détaillées
sur tous les produits sur
<https://www.bessey.de/fr-fr>

Outils de serrage pour le travail du bois



Presses à vis
en fonte malléable



Presses Korpus

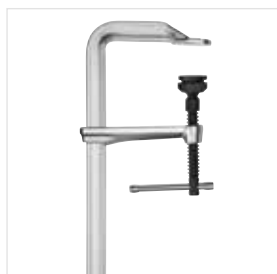


Presses équerres



Outils de montage
pour cadre de portes

Outils de serrage pour le travail du métal



Presses haute performance



Sauterelles à serrage variable



Éléments de serrage pour
tables de soudage



Blocs de bridage



BESSEY Tool GmbH & Co. KG ■ Mühlwiesenstraße 40
74321 Bietigheim-Bissingen, Germany
Fon +49 7142 401-0 ■ Fax +49 7142 401-452
E-Mail: tool-info@bessey.de

Votre revendeur :

nr-bessey-schneidtechnik_fr_11/2023
Des éventuelles erreurs d'impression
ne peuvent pas nous être opposées.

Informations supplémentaires
disponibles sur le site
www.bessey.de

