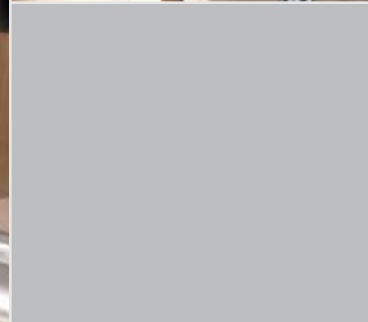


BESSEY® Solutions

Travail du bois, 2020-2021



Simply better.



Solutions pour le travail du bois



Simply better.

Serre-joint parallèle, K Body[®]

- Serrage parallèle avec une force nominale de 1700 lbs
- Capacités allant de 12 po à 98 po
- Rail en acier laminé à froid fabriqué en Allemagne
- Poignée ergonomique à prise facile
- Serrage précis et puissant



Serre-joint parallèle, Vario K Body[®]

- Toute la précision et la puissance de REVO, et plus encore
- Un système complet de serrage parallèle – assortiment
- Ajoute des mâchoires avec poignée, des mâchoires amovibles fixes
- Relier les serre-joints ensemble pour faire des serre-joints extra-long
- Ajouter des accessoires pour les angles ou créer des montages



Serre-joint parallèle, REVO^{MC} JR

- La version en taille moyenne de ce qui rend REVO idéal
- Serrage parallèle avec une force nominale de 900 lbs
- Capacités allant de 12 po à 50 po
- Poignée traditionnelle en bois
- Niveau de prix compétitif



Serre-joint à barre, série TG, poignée 2K

- Le serre-joint à barre de qualité professionnelle original
- Rail en acier fabriqué en Allemagne
- Capacités allant de 6 po à 79 po
- Mâchoires en fonte malléable, système antidérapant
- Poignée en deux éléments pour une prise facile



Serre-joint à barre, série TG, poignée en bois

- Le serre-joint à barre de qualité professionnelle original
- Rail en acier fabriqué en Allemagne
- Capacités allant de 6 po à 48 po
- Mâchoires en fonte malléable, système antidérapant
- Poignée traditionnelle en bois



Solutions pour le travail du bois



Simply better.

GearKlamp[®], GK

- Efficacité « MAXIMALE » dans les espaces restreints
- Poignée intégrée dans le rail
- Idéal pour les conditions de serrage difficiles
- Capacités allant de 6 po à 24 po
- Force nominale de serrage de 450 lbs



Serre-joint à une main, série EZS

- Serrage ou écartement à une main
- Grands tampons de pression non-marquants
- Ingénierie allemande
- Capacités allant de 6 po à 36 po
- Force nominale de serrage de 445 lbs



Une main, DuoKlamp[®]

- Serrage ou écartement à une main
- Grande surface de serrage
- Poignée unique parallèle au rail
- Capacités allant de 6 po à 24 po
- Force nominale de serrage de 260 lbs



Serre-joint à une main, série PG

- Serrage à une main
- Grande surface de serrage
- Force de serrage évaluée à 1000 lbs
- Capacités allant de 12 po à 24 po
- Rail en acier, qualité professionnelle



Serre-joint à gâchette EHK

- Serrage ou écartement à une main
- Grands tampons de pression non-marquants
- Jusqu'à 600 lb de la force de serrage potentielle
- Mécanisme à libération facile
- Capacités allant de 4 ½ po à 50 po



Solutions pour le travail du bois



Simply better.

Serre-joint style embrayage; série GSCC

- Serre-joint à barre style embrayage
- Serre-joint à barre DIY à prix compétitif
- Embouts en plastique non-marquants
- Poignée 2K à prise facile
- Capacités allant de 6 po à 36 po



Serre-joint style embrayage; série DHBC

- Serre-joint à barre style embrayage à double mâchoire
- Serre-joint à barre DIY à prix compétitif
- Embouts en plastique non-marquants
- Poignée en bois, prise facile
- Capacités allant de 12 po à 36 po



Serre-joint à courroie; série VAS

- Serre-joint à courroie de qualité professionnelle
- Jusqu'à 23 pieds (7m) de capacité de serrage
- Mécanisme à enroulement intégré
- Attaches à coin vario pratiques
- Poignée ergonomique en 2 éléments



Serre-joint d'angle et à onglet, WS-3+2K, WS-1

- Serrage à 90 degrés
- Pour le serrage d'angles et onglets ou de joints bout à bout
- Cadres moulés rigides
- Mâchoires réglables pour plus de flexibilité
- Poignée ergonomique en 2 éléments (WS-3+2K)



Serre-joint à levier, KliKlamp™

- Serre-joint à levier pour travaux légers
- Bras robuste en magnésium
- Mécanisme à levier résistant aux vibrations
- Mécanisme à libération facile
- Cinq fois (5x) plus rapide qu'un serre-joint à barre



Serre-joint à tube, série PC34-2

- Serre-joint à tube de style traditionnel
- Versions disponibles: ½ po et ¾ po
- Base extra-haute pour soulager les articulations
- Broche ACME lisse
- Assemblage de pied stable et équilibré



Serre-joint à tube, série BPC-H34

- Serre-joint à tube de style série H
- Versions disponibles: ½ po et ¾ po
- Base extra-haute à deux pieds pour soulager les articulations
- Broche ACME lisse
- Assemblage de pied stable et équilibré



Serre-joint à ressort variable, XV5-100

- Serre-joints à ressort variables de BESSEY
- Pression et ouverture variable
- Poignées ergonomiques en 2 éléments
- Embouts pivotants, doux et non-marquants
- Un parmi un ensemble de serre-joints à ressort en plastique



Serre-joint à ressort réglable, XCRG

- Serre-joints à ressort réglables
- Conception robuste en résine
- Action rapide pour une mise en place rapide
- Grande ouverture pour une mise en place rapide
- Mécanisme à libération rapide



Serre-joint à ressort en acier, XM3

- Tailles disponibles: 1, 2, 3 et 4 po
- Disponible; serre-joints à ressort avec embouts et poignées
- Disponible; serre-joints à ressort sans embout ni poignée
- Disponible; serre-joints noirs à ressort avec embouts et poignées
- Ressort solide pour une mise en place rapide

