

Smarta lösningar för skärbeten

(November 2023)

BESSEY

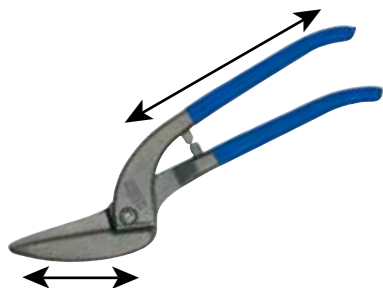
Helt enkelt bättre.



Ordlista

1. Typer

Normal plåtsax



På plåtsaxar i normalt utförande är skär och grepp traditionellt smidda i ett stycke. Skärkraften följer av förhållandet mellan skärets längd och greppets längd.

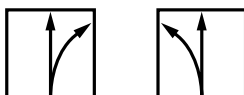
Handplåtsaxar med utväxling



Handplåtsaxar med utväxling består av skärhuvud och grepp. Båda delarna är länklagrade vilket ger en extra utväxling.

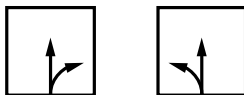
2. Modeller

Idealsaxar



Dessa saxar bär sitt namn med rätta. För idealsaxar är äkta "allkunnare". Du kan använda dem för att skära genom plåt (genomgående klipp) eller klippa större eller mindre konturer och bågar (konturklippning). Det spelar ingen roll om du klipper i plåtens kant (kantsnitt) eller mitt i plåtskivan. Dessutom kan du förstås använd idealsaxarna även för enkla urtagsarbeten.

Fasonsaxar



Fasonsaxar används med fördel när du klippa fina, snäva kurvor i plåtskivans kantområde. Saxarnas filigrana skärform gör att även ytterst snäva konturer eller kurvor kan klippas utan ansträngning.

Genomklippningssaxar



Du vill klippa igenom en plåt i mitten eller nära kanten? Då är våra genomklippningssaxar det rätta verktyget. De långa skären på dessa verktyg gör att du kan kapa stora plåtar eller göra urtag snabbt och utan stort kraftbehov, men ändå exakt.

3. Höger- eller vänsterklippande saxar. Vad är skillnaden?



vänsterklippande sax

högerklippande sax

Högerklippande saxar är slipade och konstruerade så att du enkelt kan klippa högerbågar (dvs en kurva från vänster **till höger**). För att klippa bågar från höger **till vänster** ska man helst använda en vänsterklippande sax.

Många tror att högerklippande saxar är avsedda för högerhänta personer och vänsterklippande saxar för vänsterhänta personer. Detta stämmer inte. Tvärtom. Om du som högerhänt person vill använda en högerklippande sax för att klippa en båge (se ovan, från vänster **till höger**) klipper du utåt bort från handleden. Med den vänsterklippande saxen (både då från höger **till vänster**) klipper du från handleden inåt. Vilket är avsevärt bättre, ergonomiskt sett. Försök själv!

4. Egenskaper

Skärens brukstid är direkt beroende av stålets kvalitet och bearbetning. I synnerhet de extra kraftiga saxarna med insatta HSS-skär uppfyller högsta krav angående brukstid och varaktig skäreffekt. Skärhuvudena i kvalitet HSS-TiN har dessutom ett överdrag av förslitningsreducerande extremt hårt titannitrid. Beroende på för vilket ändamål och hur ofta verktyget ska användas finns dessutom skär i materialen ädelstål special, ädelstål och kvalitetsstål.

Skärkvalitet	Hårdhet minst HRC	Brukstid
HSS-TiN	65	+++++
HSS	65	++++
Ädelstål special	61	+++
Ädelstål	59	++
Kvalitetsstål	56	+







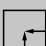

Ju högre skärens stålqualität, desto längre saxens brukstid!

Skärkvalitet	För maximal plättjocklek med draghållfasthet på:			
	400 N/mm ²	600 N/mm ²	800 N/mm ²	1100 N/mm ²
Normal plåtsax				
HSS D407..; D416..; D418..;	1,2 mm	1,0 mm	0,8 mm	0,6 mm
Ädelstål D202..; D206..; D207..; D208..; D214..; D216..; D218..;	1,2 mm	1,0 mm	0,8 mm	/
Kvalitetsstål D102..; D106..; D107..; D114..; D116..; D118..; D146..; D159..; D70..-D77..; D122N; D122A	1,2 mm	1,0 mm	0,8 mm	/

Skärkvalitet	För maximal plättjocklek med draghållfasthet på:			
	400 N/mm ²	600 N/mm ²	800 N/mm ²	1100 N/mm ²
Handplåtsaxar med utväxling				
HSS-TiN D27AH-TiN*	1,5 mm	1,2 mm	1,0 mm	0,8 mm
HSS D27AH*	1,5 mm	1,2 mm	1,0 mm	0,8 mm
Ädelstål special D17ASS D29SS*; D29ASS*; D29BSS*; D39ASS* D15A	2,0 mm 1,5 mm 1,2 mm	1,5 mm 1,2 mm 1,0 mm	1,2 mm 1,0 mm 0,8 mm	/
Ädelstål D08..; D16..; D17A; D22A D27*; D27A*; D27B*	1,5 mm	1,2 mm	1,0 mm	/

* För att klippa genom falsar kan saxen belastas upp till 3 x 0,6 mm (1,8 mm) under en kort tid.

OBSERVERA! Handplåtsaxar får endast användas för att klippa i tunna plåtar av mjuka metaller och stål. Lämpar sig inte för klippning av runda eller kantiga metaller som t.ex. tråd.

-  Genomgående raka klipp och konturklipp, höger
-  Genomgående raka klipp och konturklipp, vänster
-  Kort raka klipp och snäva konturklipp, höger
-  Korta raka klipp och snäva konturklipp, vänster
-  Korta raka klipp och snäva konturklipp med stor radius åt höger och vänster
-  Genomgående raka klipp
-  Korta raka klipp, urtagning
-  Cirkelformiga klipp

L = vänsterklippande utförande (se även sidan 2)

SB = SB-försäljningsförpackning

Normala plåtsaxar med vippande fjäder levereras på förfrågan.



Erdi Den nya generationens saxar med hävarmsutväxling

Klarar långa arbetsstycken



Robust med låg friktion

D39ASS klipper väldigt lätt och håller skärpan extremt länge:

- tack vare sintrat specialstål i skären
- fast och säker förbindning mellan skänklarna
- rostfritt stål skyddar underliggande fjäder



Perfekt för kurvklippning

Klarar med hög precision även de snävaste kurvklippningarna utan att förstöra ytan:

- extremt kompakt klipphuvud med delförsänkt huvudskruv



Kraftbesparande

Det är möjligt att i varje klipp använda hela skärets längd:

- öppnar minder i skänklarna, lättare att greppa

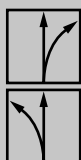
Lätt att använda

Höger- såväl som vänsterhänta kan enkelt med ett grepp öppna och stänga saxen:

- enkel att öppna/stänga tack vare knappens centrala placering på övre handtaget

- För genomgående raka klipp och konturklipp
- Extremt kompakt skärhuvud med delvis nedsänkt huvudförskruvning – ännu mer lättmanövrerad och precisare vid kontursnitt
- Ledförskruvning med stagbult samt sintrat bricka och underhållsfri fjäder för extrem robusthet
- Reducerad öppningsvinkel för bättre hanterbarhet vid samma snittlängd
- Centrisk låsregel för enkelt handhavande utan att handens position behöver ändras
- Levereras höger- eller vänsterklippande

Idealsax



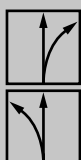
Artikelnr	Total längd		Skärlängd		↓ max. mm	⚙️	⚖️	📦	V4
	mm	"	mm	"					
D39ASS	230	9	30	1 3/16	1,2	+++	0,49	5	
D39ASSL	230	9	30	1 3/16	1,2	+++	0,49	5	
D39ASS-SB	230	9	30	1 3/16	1,2	+++	0,50	5	
D39ASSL-SB	230	9	30	1 3/16	1,2	+++	0,50	5	



↓
max.
↑
Plättjocklek
(600 N/mm²)
⚙️
Brukstad



Idealsax

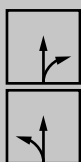


Artikelnr	Total längd		Skärlängd		↓ ↑ max. ↑	⊙	⚖	📦	V4
	mm	"	mm	"					
D29ASS-2	260	10 1/4	33	1 5/16	1,2	+++	0,51	5	
D29ASSL-2	260	10 1/4	33	1 5/16	1,2	+++	0,51	5	
D29ASS-2-SB	260	10 1/4	33	1 5/16	1,2	+++	0,51	5	
D29ASSL-2-SB	260	10 1/4	33	1 5/16	1,2	+++	0,51	5	
Artikelnr	Innehåll							📦	V4
DSET29-15	1 x D29ASS-2, 1 x D29ASSL-2 och 1 x D15A i rulletui							1	



- ERGO-skänklar gör arbetet mindre utmattande
- För genomgående raka klipp och konturklipp
- Kompakt skärhuvud: möjliggör små radier vid konturklipp
- Optimerad hävarmsutväxling: 25 % mindre kraftbehov
- Optimerad skärgeometri Glider inte av, även utan tandning
- Levereras höger- eller vänsterklippande

Fasonsax



Artikelnr	Total längd		Skärlängd		↓ ↑ max. ↑	⊙	⚖	📦	V4
	mm	"	mm	"					
D29SS-2	260	10 1/4	40	1 9/16	1,2	+++	0,49	5	
D29SSL-2	260	10 1/4	40	1 9/16	1,2	+++	0,49	5	



- ERGO-skänklar gör arbetet mindre utmattande
- För korta och raka konturklipp
- Skär med mikrotandning som förhindrar att arbetsstycket glider av
- Levereras höger- eller vänsterklippande

Genomklippningssax



Artikelnr	Total längd		Skärlängd		↓ ↑ max. ↑	⊙	⚖	📦	V4
	mm	"	mm	"					
D29BSS-2	260	10 1/4	33	1 5/16	1,2	+++	0,52	5	
D29BSSL-2	260	10 1/4	33	1 5/16	1,2	+++	0,52	5	



↓
↑
max.
↑
Plättjocklek
(600 N/mm²)

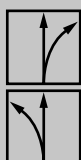
⊙
Brukstid

- ERGO-skänklar gör arbetet mindre utmattande
- För genomgående raka klipp
- Skär med mikrotandning som förhindrar att arbetsstycket glider av
- Levereras höger- eller vänsterklippande

Klippa med låg kraftansträngning



- För genomgående raka klipp och konturklipp, vänster
- Skär med mikrotandning som förhindrar att arbetsstycket glider av
- Levereras höger- eller vänsterklippande

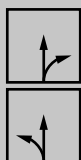


Idealsax

Artikelnr	Total längd		Skärlängd		↓ max. ↑ mm	⚙️	⚖️	📦	V4
	mm	"	mm	"					
D27A	260	10 1/4	33	1 5/16	1,2	++	0,56	5	
D27AL	260	10 1/4	33	1 5/16	1,2	++	0,56	5	
D27A-SB	260	10 1/4	33	1 5/16	1,2	++	0,57	5	
D27AL-SB	260	10 1/4	33	1 5/16	1,2	++	0,57	5	



- För korta raka klipp och konturklipp
- Skär med mikrotandning som förhindrar att arbetsstycket glider av
- Levereras höger- eller vänsterklippande



Fasonsax

Artikelnr	Total längd		Skärlängd		↓ max. ↑ mm	⚙️	⚖️	📦	V4
	mm	"	mm	"					
D27	260	10 1/4	40	1 9/16	1,2	++	0,49	5	
D27L	260	10 1/4	40	1 9/16	1,2	++	0,49	5	



- För genomgående raka klipp
- Skär med mikrotandning som förhindrar att arbetsstycket glider av
- Levereras höger- eller vänsterklippande



Genomklippingssaxar

Artikelnr	Total längd		Skärlängd		↓ max. ↑ mm	⚙️	⚖️	📦	V4
	mm	"	mm	"					
D27B	260	10 1/4	32	1 5/16	1,2	++	0,56	5	
D27BL	260	10 1/4	32	1 5/16	1,2	++	0,56	5	

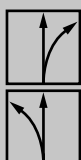


↓
max.
↑
Plättjocklek
(600 N/mm²)

⚙️
Brukstid



Idealsax, robust

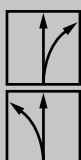


Artikelnr	Total längd		Skärlängd		↓ max. ↑ mm	⚙️	⚖️	📦	V4
	mm	"	mm	"					
D17ASS	240	9 1/2	24	1	1,5	+++	0,55	5	
D17ASSL	240	9 1/2	24	1	1,5	+++	0,55	5	
D17A	240	9 1/2	24	1	1,2	++	0,55	5	
D17AL	240	9 1/2	24	1	1,2	++	0,55	5	



- För genomgående raka klipp och konturklipp
- Skär med mikrotandning som förhindrar att arbetsstycket glider av
- Ytterst robust, för särskilt stora belastningar: Sänksmida skänklar
- Lackerade skänklar
- Levereras höger- eller vänsterklippande

Idealsax, lättmanövrerad



Artikelnr	Total längd		Skärlängd		↓ max. ↑ mm	⚙️	⚖️	📦	V4
	mm	"	mm	"					
D08	230	9	27	1 1/16	1,2	++	0,38	5	
D08L	230	9	27	1 1/16	1,2	++	0,38	5	
D08-SB	230	9	27	1 1/16	1,2	++	0,39	5	
D08L-SB	230	9	27	1 1/16	1,2	++	0,39	5	



- Det speciellt låga skärhuvudet klipper även med mycket små radier på svårt åtkomliga ställen
- För genomgående raka klipp och konturklipp
- Skär med mikrotandning som förhindrar att arbetsstycket glider av
- Levereras höger- eller vänsterklippande

Idealsax MULTISNIP Longstyle



Artikelnr	Total längd		Skärlängd		↓ max. ↑ mm	⚙️	⚖️	📦	V4
	mm	"	mm	"					
D22A	280	11	64	2 1/2	1,2	++	0,43	5	
D22A-SB	280	11	64	2 1/2	1,2	++	0,45	5	



↓
max.
↑
Plåttjocklek
(600 N/mm²)
⚙️
Brukstid

- För långa och rakt genomgående snitt samt stora radier.
- Extra långt skär med avsättning i sidled
- Levereras endast i vänsterklippande utförande

Den universella serien "16"



- För korta och raka konturklipp
- Skär med mikrotandning som förhindrar att arbetsstycket glider av
- Levereras också vänsterklippande



Fasonsax

Artikelnr	Total längd		Skärlängd		↓ ↑ max. mm	⚙️	⚖️	📦	V4
	mm	"	mm	"					
D16	240	9 1/2	40	1 9/16	1,2	++	0,38	10	
D16-SB	240	9 1/2	40	1 9/16	1,2	++	0,39	10	



- För korta och raka konturklipp
- Skär med mikrotandning som förhindrar att arbetsstycket glider av
- Levereras också högerklippande



Fasonsax

Artikelnr	Total längd		Skärlängd		↓ ↑ max. mm	⚙️	⚖️	📦	V4
	mm	"	mm	"					
D16L	240	9 1/2	40	1 9/16	1,2	++	0,38	10	
D16L-SB	240	9 1/2	40	1 9/16	1,2	++	0,39	10	



- För korta raka klipp och konturklipp med stort radie åt vänster och höger
- Skär med mikrotandning som förhindrar att arbetsstycket glider av
- Levereras endast i vänsterklippande utförande



Fasonsax

Artikelnr	Total längd		Skärlängd		↓ ↑ max. mm	⚙️	⚖️	📦	V4
	mm	"	mm	"					
D16S	240	9 1/2	44	1 3/4	1,2	++	0,38	10	
D16S-SB	240	9 1/2	44	1 3/4	1,2	++	0,39	10	
Artikelnr	Innehåll							📦	V4
DSET16	1 x D16, 1 x D16L och 1 x D16S i rulletui							1	



↓
↑
max.
Plättjocklek
(600 N/mm²)

⚙️
Brukstim

Erdi Handplåtsaxar med utväxling

Alltid till hands för mångsidig användning



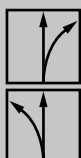
Helt enkelt bättre.



Dina fördelar i korthet:

- 1 Extremt kompakt skärhuvud**
Det extra kompakta skärhuvudet gör saxen ytterst lättmanövrerad och möjliggör klippning med mycket små radier och på svåråtkomliga ställen.
- 2 Praktisk lås- och stoppkombination**
Lås och stopp i ett – gör att saxen kan slutas och hållas sluten snabbt och lätt med en hand. En sinnrik detalj som bidrar till ökad säkerhet.
- 3 Dubbel hävarmsutväxling**
Ditt kraftbehov reduceras märkbart av den dubbla hävarmsutväxlingen. Samtidigt ökas klippeffekten avsevärt.
- 4 Ergonomiskt handtag**
Inläggat av mjukare material och plastmanteln gör att de ergonomiskt utformade skänklarna ligger bra i handen.

Idealsax, snabb och lättmanövrerad



Artikelnr	Total längd		Skärlängd		↓ max. ↑ mm	⚙️	⚖️	📦	V4
	mm	"	mm	"					
D15A	180	7	20	13/16	1,0	+++	0,18	10	
D15AL	180	7	20	13/16	1,0	+++	0,18	10	
D15A-SB	180	7	20	13/16	1,0	+++	0,20	10	
D15AL-SB	180	7	20	13/16	1,0	+++	0,20	10	
Artikelnr	Innehåll							📦	V4
DSET15	1 x D15A, 1 x D15S och 1 x D15AL i rulletui							st	



↓
max.
↑
Plättjocklek
(600 N/mm²)
⚙️
Brukstim

- För genomgående raka klipp och konturklipp
- Skärhuvudets nya geometri gör saxen mycket lättmanövrerad – ytterst lämpligt för mycket små radier och svåråtkomliga ställen
- Optimerad hävarmsutväxling tillsammans med mycket kompakt konstruktion garanterar 100 % effekt vid låg kraftansträngning.
- ERGO-skänklar gör arbetet mindre utmattande
- Levereras höger- eller vänsterklippande

Erdi Extra kraftiga saxar med HSS-skär

För de högsta kraven avseende livslängd och prestanda

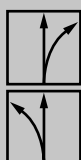


Dina fördelar i korthet:

- 1 Längre livslängd**
Skärhuvudena är sänksmida och seghärdade. De använda skären av HSS garanterar betydligt längre livslängd än saxar med vanliga skär. Detta märks bl a vid bearbetning av högfasta material.
- 2 Dubbel hävarmsutväxling**
Ditt kraftbehov reduceras märkbart av den dubbla hävarmsutväxlingen. Samtidigt ökas klippeffekten avsevärt.
- 3 Ergonomiskt handtag**
Inlägget av mjukare material och plastmanteln gör att de ergonomiskt utformade skänklarna ligger bra i handen.

- Saxhuvud TiN-belagd för ännu längre brukstid även vid hårda material
- Insatta skär av HSS
- För genomgående raka klipp och konturklipp, vänster
- Levereras höger- eller vänsterklippande

Idealsax HSS-TiN



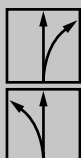
Artikelnr	Total längd		Skärlängd		↓ max ↑ mm	⚙️	⚖️	📦	V6
	mm	"	mm	"					
D27AH-TiN	260	10 1/4	33	1 5/16	1,2	+++++	0,56	1	
D27AHL-TiN	260	10 1/4	33	1 5/16	1,2	+++++	0,56	1	



↓
max
↑
Plättjocklek
(600 N/mm²)

⚙️
Brukstid

Idealsax HSS

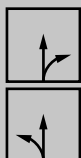


Artikelnr	Total längd		Skärlängd		↓ max. ↑	⚙️	⚖️	📦	V6
	mm	"	mm	"					
D27AH	260	10 1/4	33	1 5/16	1,2	++++	0,56	1	
D27AHL	260	10 1/4	33	1 5/16	1,2	++++	0,56	1	



- För genomgående raka klipp och konturklipp
- Isatta skär av HSS
- Levereras höger- eller vänsterklippande

Hålsax HSS

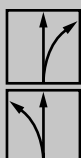


Artikelnr	Total längd		Skärlängd		↓ max. ↑	⚙️	⚖️	📦	V6
	mm	"	mm	"					
D407-275	275	11	42	1 5/8	1,0	++++	0,53	1	
D407-275L	275	11	42	1 5/8	1,0	++++	0,53	1	
D407-300	300	12	43	1 11/16	1,0	++++	0,60	1	
D407-300L	300	12	43	1 11/16	1,0	++++	0,60	1	



- För korta och raka konturklipp
- Isatta skär av HSS
- PVC-doppade skänklar
- Levereras höger- eller vänsterklippande

Idealsax HSS



Artikelnr	Total längd		Skärlängd		↓ max. ↑	⚙️	⚖️	📦	V6
	mm	"	mm	"					
D416-280	280	11	34	1 3/8	1,0	++++	0,61	1	
D416-280L	280	11	34	1 3/8	1,0	++++	0,61	1	



- För genomgående raka klipp och konturklipp
- Isatta skär av HSS
- PVC-doppade skänklar
- Levereras höger- eller vänsterklippande

Pelikansax HSS



Artikelnr	Total längd		Skärlängd		↓ max. ↑	⚙️	⚖️	📦	V6
	mm	"	mm	"					
D418-300	300	12	62	2 7/16	1,0	++++	0,71	1	
D418-350	350	14	65	2 9/16	1,0	++++	0,80	1	



↓
max.
↑
Plättjocklek
(600 N/mm²)
⚙️
Brukstid

- För långa raka och genomgående klipp
- Isatta skär av HSS
- PVC-doppade skänklar
- Levereras endast högerklippande

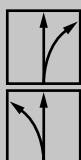
Tillförlitlig klippning med robusta klassiker



Dina fördelar i korthet:

- 1 Smitt skärhuvud och skänklar**
Saxhuvudet och skänklarna är sänksmida i ett stycke. Detta gör dem så robusta och tillförlitliga.
- 2 Induktivhårdade skär**
De induktivhårdade skären garanterar hög livslängd och optimalt klippresultat.
- 3 Justerbar förskruvning**
När skären har efterslipats kan alla plåtsaxar i normalt utförande enkelt justeras igen.

- För genomgående raka klipp och konturklipp
- D216 – Lackerade skänklar
- D116 – PVC-doppade skänklar
- Levereras höger- eller vänsterklippander



Idealsax

Artikelnr	Total längd		Skärlängd		↓ max. ↑	⚙️	⚖️	📦	V5
	mm	"	mm	"					
D216-260	260	10 1/4	30	1 3/16	1,0	++	0,49	5	
D216-260L	260	10 1/4	30	1 3/16	1,0	++	0,49	5	
D216-280	280	11	34	1 3/8	1,0	++	0,58	5	
D216-280L	280	11	34	1 3/8	1,0	++	0,58	5	
D116-260	260	10 1/4	30	1 3/16	1,0	+	0,49	5	
D116-260L	260	10 1/4	30	1 3/16	1,0	+	0,49	5	
D116-260-SB	260	10 1/4	30	1 3/16	1,0	+	0,49	5	
D116-260L-SB	260	10 1/4	30	1 3/16	1,0	+	0,49	5	
D116-280	280	11	34	1 3/8	1,0	+	0,56	5	
D116-280L	280	11	34	1 3/8	1,0	+	0,56	5	
D116-280-SB	280	11	34	1 3/8	1,0	+	0,59	5	
D116-280L-SB	280	11	34	1 3/8	1,0	+	0,59	5	
Artikelnr	Innehåll							📦	V5
DSET-SF3	1 x D216-280, 1 x D216-280L och 1 x D218-300 i rulletui							st	



↓
max.
↑
Plåttjocklek
(600 N/mm²)
⚙️
Brukstid



Idealsax, utan öppningsstopp



Artikelnr	Total längd		Skärlängd		↓ max. ↑	⌚	⚖	📦	V5
	mm	"	mm	"					
D216-280-B-SBSK	280	11	34	1 3/8	1,0	++	0,58	5	
D216-280L-B-SBSK	280	11	34	1 3/8	1,0	++	0,58	5	



- För genomgående raka klipp och konturklipp
- Utan öppningsstopp och med speciellt vässat saxhuvud
- Skär med mikrotandning som förhindrar att arbetsstycket glider av
- Ytterst robust, för särskilt stora belastningar: Saxen är komplett härdad och brunerad och skäreppen är induktionshärdad
- PVC-doppade skänklar
- Levereras höger- eller vänsterklippande

Pelikansax



Artikelnr	Total längd		Skärlängd		↓ max. ↑	⌚	⚖	📦	V5
	mm	"	mm	"					
D218-300	300	12	62	2 7/16	1,0	++	0,73	5	
D218-300L	300	12	62	2 7/16	1,0	++	0,73	5	
D218-350	350	14	65	2 9/16	1,0	++	0,80	5	
D118-300	300	12	62	2 7/16	1,0	+	0,73	5	
D118-300L	300	12	62	2 7/16	1,0	+	0,73	5	
D118-300-SB	300	12	62	2 7/16	1,0	+	0,74	5	
D118-300L-SB	300	12	62	2 7/16	1,0	+	0,74	5	
D118-350	350	14	65	2 9/16	1,0	+	0,80	5	



↓
max.
↑
Plåttjocklek
(600 N/mm²)

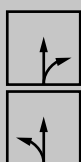
⌚
Brukstid

- För långa raka och genomgående klipp
- De extra långa skären är idealiska för genomklippning av stora plåtskivor
- D218 – Lackerade skänklar
- D118 – PVC-doppade skänklar
- Levereras högerklippande (eller, i storleken 300 mm, även vänsterklippande)

Tillförlitlig klippning med robusta klassiker



- För korta raka klipp och konturklipp (speciellt små radier)
- Mycket smalt skärhuvud
- D214 – Lackerade skänklar
- D114 – PVC-doppade skänklar
- Levereras höger- eller vänsterklippande



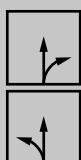
Kontur-hål-sax

Artikelnr	Total längd		Skärlängd		↓ max. ↑ mm	⚙️	⚖️	📦	V5
	mm	"	mm	"					
D214-250	250	10	37	1 7/16	1,0	++	0,47	5	
D214-250L	250	10	37	1 7/16	1,0	++	0,47	5	
D214-275	275	11	43	1 11/16	1,0	++	0,53	5	
D114-250	250	10	37	1 7/16	1,0	+	0,47	5	
D114-250L	250	10	37	1 7/16	1,0	+	0,47	5	

D214-275: Levereras så länge lagret räcker



- För korta och raka konturklipp
- D207 – Lackerade skänklar
- D107 – PVC-doppade skänklar
- Levereras höger- eller vänsterklippande



Hålsax

Artikelnr	Total längd		Skärlängd		↓ max. ↑ mm	⚙️	⚖️	📦	V5
	mm	"	mm	"					
D207-250	250	10	42	1 5/8	1,0	++	0,49	5	
D207-250L	250	10	42	1 5/8	1,0	++	0,49	5	
D207-275	275	11	42	1 5/8	1,0	++	0,53	5	
D207-275L	275	11	42	1 5/8	1,0	++	0,53	5	
D207-300	300	12	47	1 7/8	1,0	++	0,58	5	
D207-300L	300	12	47	1 7/8	1,0	++	0,58	5	
D107-225	225	9	38	1 1/2	1,0	+	0,37	5	
D107-225-SB	225	9	38	1 1/2	1,0	+	0,38	5	
D107-250	250	10	42	1 5/8	1,0	+	0,49	5	
D107-250L	250	10	42	1 5/8	1,0	+	0,49	5	
D107-250-SB	250	10	42	1 5/8	1,0	+	0,50	5	
D107-250L-SB	250	10	42	1 5/8	1,0	+	0,50	5	
D107-275	275	11	42	1 5/8	1,0	+	0,55	5	
D107-275L	275	11	42	1 5/8	1,0	+	0,55	5	
D107-300	300	12	47	1 7/8	1,0	+	0,60	5	
D107-300L	300	12	47	1 7/8	1,0	+	0,60	5	

D107-225 + D107-225-SB: Levereras så länge lagret räcker



↓
max.
↑
Plåttjocklek
(600 N/mm²)
⚙️
Brukstid



Rundhålssax



Artikelnr	Total längd		Skärlängd		↓ max. ↑ mm	⚙️	⚖️ kg	📦 st	V5
	mm	"	mm	"					
D208-275	275	11	40	1 9/16	1,0	++	0,51	5	
D208-275L	275	11	40	1 9/16	1,0	++	0,51	5	



- Speciellt för cirkelklippning
- Böjda skär
- Lackerade skänklar
- Levereras höger- eller vänsterklippande

Universalsax



Artikelnr	Total längd		Skärlängd		↓ max. ↑ mm	⚙️	⚖️ kg	📦 st	V5
	mm	"	mm	"					
D106-250-SB	250	10	68	2 11/16	1,0	+	0,44	5	



- För raka klipp och konturklipp
- PVC-doppade skänklar
- Levereras endast högerklippande

Universalsax med brett skär



Artikelnr	Total längd		Skärlängd		↓ max. ↑ mm	⚙️	⚖️ kg	📦 st	V5
	mm	"	mm	"					
D106A-250-SB	250	10	67	2 5/8	1,0	+	0,46	5	



↓
max.
↑
Plåttjocklek
(600 N/mm²)

⚙️
Brukstid

- För raka klipp och konturklipp (stora radier)
- PVC-doppade skänklar
- Levereras endast högerklippande

Tillförlitlig klippning med robusta klassiker



- För raka snitt
- D202 – Lackerade skänklar
- D102 – PVC-doppade skänklar
- Levereras endast högerklippande

Plåtsax Berlin-modell



Artikelnr	Total längd		Skärlängd		↓ max. ↑ mm	⚙️	⚖️	📦	V5
	mm	"	mm	"					
D202-250	250	10	60	2 3/8	1,0	++	0,47	5	
D202-300	300	12	79	3	1,0	++	0,70	5	
D102-225	225	9	55	2 3/16	1,0	+	0,44	5	
D102-250	250	10	60	2 3/8	1,0	+	0,48	5	
D102-250-SB	250	10	60	2 3/8	1,0	+	0,49	5	
D102-300	300	12	79	3	1,0	+	0,72	5	

D102-225: Levereras så länge lagret räcker



- För raka snitt
- Levereras endast i vänsterklippande utförande
- Skänklar PVC-doppade

Plåtsax amerikansk typ



Artikelnr	Total längd		Skärlängd		↓ max. ↑ mm	⚙️	⚖️	📦	V5
	mm	"	mm	"					
D146-200	200	8	41	1 5/8	1,0	+	0,32	6	
D146-250	250	10	54	2 1/3	1,0	+	0,47	6	
D146-300	300	12	68	2 11/16	1,0	+	0,67	6	
D146-350	350	14	72	2 13/16	1,0	+	0,75	6	



↓
max.
↑
Plåttjocklek
(600 N/mm²)
⚙️
Brukstid



Säkerhetsbandsax med utväxling

Artikelnr	Total längd		Skärlängd		kg	st	V5
	mm	"	mm	"			
D123S	260	10 1/4	38	1 1/2	0,55	5	
D123S-SB	260	10 1/4	38	1 1/2	0,56	5	



- Enhandsklippning med låg kraftansträngning tack vare dubbel hävarmsutväxling
- Bandet hålls fixerat vid klippning, vilket förhindrar att det smäller upp
- Den platta underdelen kan enkelt skjutas in under bandet
- Fungerar t om på härdade stålband (560 N/mm²) med bandbredd upp till 32 mm, bandtjocklek upp till 1 mm
- Induktivhärdade skär för lång livslängd
- ERGO-skänklar gör arbetet mindre utmattande

Bandjärnssax

Artikelnr	Total längd		Skärlängd		kg	st	V5
	mm	"	mm	"			
D122N	225	9	31	1 1/4	0,40	5	



- En nedhållare förhindrar att bandets ände slår upp
- Den platta underdelen kan enkelt skjutas in under bandet
- För bandbredd upp till 25 mm, bandtjocklek upp till 0,6 mm
- Lackerade skänklar

Bandjärnssax

Artikelnr	Total längd		Skärlängd		kg	st	V5
	mm	"	mm	"			
D122A	260	10 1/4	30	1 3/16	0,42	5	
D122A-SB	260	10 1/4	30	1 3/16	0,43	5	



- Den platta underdelen kan enkelt skjutas in under bandet
- Bra förhållande mellan pris och kvalitet
- För bandbredd upp till 25 mm, bandtjocklek upp till 0,6 mm
- Skänklar PVC-doppade

Klipp med högsta precision



- Slutna skänklar
- Helt förnicklad

Guldsmedssax

Artikelnr	Utförande	Total längd		Skärlängd		kg	st	V5
		mm	"	mm	"			
D70-1	raka skär	180	7	31	1 1/4	0,13	12	
D71-1	böjda skär	175	7	32	1 1/4	0,13	12	



- Öppna skänklar
- Helt förnicklad

Guldsmedssax

Artikelnr	Utförande	Total längd		Skärlängd		kg	st	V5
		mm	"	mm	"			
D72-1	raka skär	180	7	31	1 1/4	0,11	12	



- Med öglor
- Helt förnicklad

Guldsmedssax

Artikelnr	Utförande	Total längd		Skärlängd		kg	st	V5
		mm	"	mm	"			
D74-1	raka skär	180	7	34	1 3/8	0,09	12	
D75-1	böjda skär	175	7	33	1 5/16	0,09	12	



- Slutna skänklar med fjäder
- Helt förnicklad

Guldsmedssax

Artikelnr	Utförande	Total längd		Skärlängd		kg	st	V5
		mm	"	mm	"			
D76-1	raka skär	180	7	26	1	0,14	12	



Erdi Combi-saxar

Den mångsidigt användbara MULTI-talent-saxen



Helt enkelt bättre.



NY Combi-sax rak

Artikelnr	Total längd		Skärlängd		↓ max. ↑ mm	kg	st	V5
	mm	"	mm	"				
D52-2	200	8	50	2	0,6	0,27	10	



Combi-sax

Artikelnr	Total längd		Skärlängd		kg	st	V5
	mm	"	mm	"			
D47-2	140	5 1/2	31	1 1/4	0,05	15	
D48-2	190	7 1/2	42	1 5/8	0,11	10	
D48A-2	190	7 1/2	36	1 3/8	0,11	10	
D49-2	165	6 1/2	-	-	0,12	10	



D47	140	5 1/2	31	1 1/4	0,08	15	
D48	190	7 1/2	42	1 5/8	0,12	10	
D48A	190	7 1/2	38	1 1/2	0,11	10	
D49	160	6 1/4	-	-	0,12	10	



Combi-sax Combinox

Artikelnr	Total längd		Skärlängd		kg	st	V5
	mm	"	mm	"			
D50	190	7 1/2	40	1 9/16	0,14	10	



Combi-sax MULTISNIP Master

Artikelnr	Total längd		Skärlängd		↓ max. ↑ mm	kg	st	V5
	mm	"	mm	"				
D51A	235	9 1/4	50	2	0,4	0,19	5	



↓
max.
↑
Plättjocklek
(600 N/mm²)

- Skär och grepp smidda i ett stycke för hög stabilitet
- Skär med tandning förhindrar att arbetsstycket glider av
- ERGO-skänklar gör arbetet mindre utmattande
- Sandblästrade, förkromade skär som skydd mot korrosion
- Klipper upp till 0,6 mm tjockt kallvalsat stål

D47-2 / D48-2 / D48A-2 / D49-2:

- ERGO-skänklar gör arbetet mindre utmattande

■ Skär av rostfritt ädelstål

D47 / D48 / D48A / D49:

- Skär med tandning förhindrar att arbetsstycket glider av

■ Skär av rostfritt ädelstål

D48A-2 / D48A:

- Vinklade skär

D49-2 / D49:

- För flerledarkablar med upp till 10 mm diameter

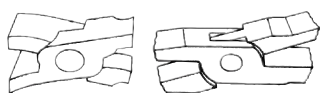
- Skär av rostfritt ädelstål
- Ergonomiska skänklar med inlägg av mjukare material
- Med trådstyrning för klippning av najtråd till Ø 2,5 mm
- Rundklippning mot anhället vid anhället för avisolering av kablar från Ø 1,0 till 1,5 mm

- För långa och rakt genomgående klipp (stora radier)
- Alla metalldelar av rostfritt ädelstål
- Skänklar av robust och glasfiberförstärkt plast med en mjuk insats

Specialverktyg för specialister



- Smidd av kvalitetsstål
- Pulverlackerad i svart
- Minsta gapdjup rakt 60 mm
- Minsta gapdjup böjt 50 mm



pålagt

genomstucket

Falstång

Artikelnr	Form	Utförande led	Öppningsvidd mm	Total längd		kg	st	V6
				mm	"			
D33-60	rak	genomstucket	60	280	11	0,60	6	
D331-40	rak	pålagt	40	280	11	0,56	6	
D331-60	rak	pålagt	60	280	11	0,63	6	
D331-80	rak	pålagt	80	320	12 3/4	0,92	5	
D34-60	böjd 45°	genomstucket	60	270	10 3/4	0,72	6	
D341-40	böjd 45°	pålagt	40	270	10 3/4	0,69	6	
D341-60	böjd 45°	pålagt	60	270	10 3/4	0,63	6	
D341-80	böjd 45°	pålagt	80	320	12 3/4	0,92	5	
D35-60	böjd 90°	genomstucket	60	255	10	0,71	6	
D351-60	böjd 90°	pålagt	60	255	10	0,67	6	



D33...



D34...

D35...

Falstång, PVC-belagda skänklar

- Smidd av kvalitetsstål
- Pulverlackerad i svart
- PVC-belagda skänklar
- Minsta gapdjup rakt 60 mm
- Minsta gapdjup böjt 50 mm



pålagt

genomstucket

Artikelnr	Form	Utförande led	Öppningsvidd mm	Total längd		kg	st	V6
				mm	"			
D33-60-P	rak	genomstucket	60	280	11	0,60	6	
D331-60-P	rak	pålagt	60	280	11	0,62	6	
D34-60-P	böjd 45°	genomstucket	60	270	10 3/4	0,64	6	
D341-60-P	böjd 45°	pålagt	60	270	10 3/4	0,63	6	
D35-60-P	böjd 90°	genomstucket	60	255	10	0,71	6	
D351-60-P	böjd 90°	pålagt	60	255	10	0,67	6	



D33...-P



D34...-P

D35...-P

Piccolo-falstång

Artikelnr	Form	Utförande led	Öppningsvidd mm	Total längd		kg	st	V6
				mm	"			
D331-22	rak	pålagt	22	180	7	0,21	10	
D341-22	böjd 45°	pålagt	22	180	7	0,19	10	



- För små precisa fals- och böjarbeten
- Smidd av kvalitetsstål
- PVC-belagda skänklar
- Fullständigt härdad
- Gapdjup rakt 30 mm
- Gapdjup böjt 28 mm

Plåtslagarplattång

Artikelnr	Utförande led	Total längd		kg	st	V6
		mm	"			
D301	pålagt	240	9 1/2	0,40	6	



- Smidd av kvalitetsstål
- PVC-belagda skänklar
- Plan tångback
- Gapdjup 45 mm
- Tandning 0,8 mm

Plåtslagarrundtång

Artikelnr	Utförande led	Total längd		kg	st	V6
		mm	"			
D311	pålagt	260	10 1/4	0,38	6	



- Smidd av kvalitetsstål
- PVC-belagda skänklar
- Rund tångback
- Gapdjup 50 mm
- Tandning 1,0 mm

Falsupptagningstång

Artikelnr	Form	Utförande led	Öppningsvidd mm	Total längd		kg	st	V6
				mm	"			
D355	rak	pålagt	30	250	10	0,43	5	



- Smidd av kvalitetsstål
- Brunerad
- PVC-belagda skänklar

Hörnfalstång

Artikelnr	Form	Utförande led	Öppningsvidd mm	Total längd		kg	st	V6
				mm	"			
D335	rak	pålagt	60	280	11	0,74	5	



- Smidd av kvalitetsstål
- Brunerad
- PVC-belagda skänklar
- Gapdjup 65 mm

Specialverktyg för specialister



- Smidd av kvalitetsstål
- Brunerad
- PVC-belagda skänklar
- Gapdjup 80 mm

Klämfalstång

Artikelnr	Form	Utförande led	Öppningsvidd mm	Total längd		kg	st	V6
				mm	"			
D336	rak	genomstucket	80	320	12 3/4	0,78	5	



- Rationellare arbete med 3 nedre käftar och 3 övre käftar
- Självöppnande
- Kompletta förzinkad
- PVC-belagda skänklar
- Gapdjup 28 mm

Krymptång

Artikelnr	Total längd		kg	st	V6
	mm	"			
D36	250	10	0,47	1	



- Slitsbredd 10 mm för hängrännekrokar upp till 40 x 6 mm
- Huvud av rostbeständigt gjutjärn
- Avglidningsrulle som skydd för de plastbelagda hängrännekrokarna

Bockkapparat för rännkrok

Artikelnr	Total längd		kg	st	V6
	mm	"			
D396	680	20	3,10	1	



Den praktiska vardagshjälpen



Helt enkelt bättre.



Universalkniv

Artikelnr	Total längd		Skärlängd		kg	st	V6
	mm	"	mm	"			
DBKPH-EU	160	6 1/4	28	1 1/8	0,18	12	
DBKWH-EU	160	6 1/4	28	1 1/8	0,20	12	
DBKAH-EU	160	6 1/4	28	1 1/8	0,14	12	

- **DBKPH-EU:** komfort plasthandtag, tryckplatta för tummen för maximalt anpressningstryck, bladmagasin med 5 reservblad
- **DBKWH-EU:** handtag av ädelträ
- **DBKAH-EU:** lätt aluminiumhandtag
- Snabbt byte av knivbladet
- Bältesclips

Knivset DBKPH

Artikelnr	Innehåll	kg	st	V6
DBKPH-SET	DBKPH universalkniv i praktiskt nylonetui ■ + 15 st trapetsknivblad DBK-T ■ + 5 st krokknivblad DBK-H ■ + 2 st linoleumsknivblad DBK-L ■ + 2 st stickknivblad DBK-A	0,56	8	

- Kniv med komfortabelt plasthandtag
- Praktiskt nylonetui med blixtlås
- Fyra olika knivblad för olika material

Reservblad

Artikelnr	Total längd		Innehåll per förpackning	kg	st	V6
	mm	"				
DBK-T	60	2 3/8	10	0,05	50	
DBK-H	50	2	10	0,05	1	
DBK-L	87	3 1/2	5	0,07	1	

- Lämpade för alla BESSEY universalknivar

Multifunktionsverktyg med stor sax

Artikelnr	Total längd öppet		Total längd ihopfällt		Skärlängd		kg	st	V6
	mm	"	mm	"	mm	"			
DBST	175	7	100	4	55	2 3/16	0,36	8	

- 1 multiverktyg med 7 funktioner: sax, kniv, såg, fil, krysskruvdragare samt stor och liten spårskruvdragare
- Klipper: läder, lina, vinyl, tunn kabel, snöre, tunn plast, papper och mycket mer
- Med robust bältesväska för säker förvaring nära tillhands
- Skänklar av ädelstål med inlägg av mjukare material för glidsäkert arbete

Spänn- och skärverktyg av proffs – för proffs



Helt enkelt bättre.

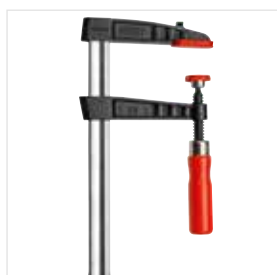
När det gäller innovativa lösningar för fastspänning och fastsättning av arbetsstycken och skärplåt är detta rätt plats. Oavsett om klassiska skruvtvingar, traditionella handplåtsaxar eller speciella lösningar krävs för speciella arbetskrav, erbjuder BESSEY rätt kläm- och skärverktyg för alla hantverkare inom trä- och metallbearbetning ska få det mest optimala stödet i sitt arbete.

BESSEY



Detaljerad information om alla produkter under <https://www.bessey.de/sv-se>

Spännverktyg kring träarbeten



Skruvtvingar av aducerat gjutjärn



Korpustvingar

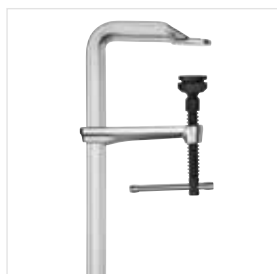


Vinkelspännare



Dörrmonteringsverktyg

Spännverktyg kring metallarbeten



Extra kraftiga tvingar



Variabla snabbspännare



Spännelement för svetsbord



Snabbtvingar för maskinbord

YouTube ▶

BESSEY
Image
film

BESSEY Tool GmbH & Co. KG ■ Mühlwiesenstraße 40
74321 Bietigheim-Bissingen, Germany
Fon +49 7142 401-0 ■ Fax +49 7142 401-452
E-Mail: tool-info@bessey.de

Din återförsäljare:

pr-bessey-schneidtechnik__sv
11/2023
Vi friskriver oss från ansvaret för tryckfel.

Ytterligare informationer på
www.bessey.de

